



Le Panier - Marseille

# LA NUIT DE L'INSTANT

Déambulation artistique autour de  
la photographie

Installation  
Vidéo  
Projections  
Performances  
Diaporamas  
Films

19  
AVRIL  
2014  
MIDI  
MINUIT

e  
5  
édition

Un événement organisé par  
**Les Ateliers de l'Image**  
[www.lanuitdelinstant.tumblr.com](http://www.lanuitdelinstant.tumblr.com)

PARTENAIRES

| CGI3 | SAIF | FRAC PACA | Théâtre de Lenche | Grains de Lumière |  
| La Traverse | Paris Art | Marseille Expos | Réseau Diagonal |

## Sommaire

**3** *Présentation*

**4** *Axes de programmation*

**5** *Les Lieux*

**6** *Les Partenaires*

**7** *Programmation complète*

**7** *Conversation(s) - Mouvement(s)*

**14** *Sélection Prix Nuit de l'Instant*

**32** *Spécial Marseille*

**38** *Programme détaillé*

## Présentation La Nuit de l'Instant, 5e édition

La Nuit de l'Instant propose de porter un autre regard sur les pratiques de la Photographie aujourd'hui.

Vidéos, diaporamas, installations, performances, films... vont questionner l'image fixe à travers une déambulation joyeuse dans les rues du plus vieux quartier de Marseille. Quinze lieux, tous différents, et vingt-neuf artistes vous donnent rendez-vous pour découvrir autrement le Panier, et pour rencontrer des oeuvres expérimentales, originales et novatrices, où les artistes d'aujourd'hui réinventent constamment les manières de produire des images. Quels que soient les moyens utilisés : le dessin animé, la sculpture, la projection, le photofilm... ils redonnent à l'image fixe son caractère magique, unique, sa valeur d'instantané qui façonne notre mémoire et nos imaginaires.

L'occasion de découvrir des animaux assoupis, une baignoire photographique, Bernadette Soubirous revisitée, Marseille animée en Noir et Blanc, des négatoscopes, ou encore le 100 mètres des jeux olympiques...

**La Nuit de l'Instant est un moment unique, profitez-en !**

**La Nuit de l'Instant c'est une fois par an !**

Site web : [www.lanuitdelinstant.tumblr.com](http://www.lanuitdelinstant.tumblr.com)



A l'École des Accoules : Marija Linciute, *CCCP*, 20'11", 2012.  
© Les Ateliers de l'Image

## Conversation(s) - Mouvement(s)

Après le Centre de Photographie de Lecture en 2010, le Centre Photographique d'Île de France en 2011, l'ENSP d'Arles en 2012 et Photo Art Centrum en 2013, c'est un focus avec le Fonds Régional d'Art Contemporain Provence-Alpes-Côte d'Azur que propose La Nuit de l'Instant 2014.

Il y a cinq ans une première collaboration entre Les Ateliers de l'Image et le FRAC PACA avait donné lieu à l'exposition *Conversation(s)* à la galerie La Traverse, un parcours dans les acquisitions récentes de la collection photographique du FRAC.

Pour sa dernière exposition collective à La Traverse, Les Ateliers de l'Image sont heureux de vous présenter *Conversation(s) - Mouvement(s)*, un choix dans la collection qui pose autrement la question de la place de l'image fixe dans la production artistique contemporaine.

Artistes présentés :

**Louidgi Beltrame, Dor Guez, Laurent Grasso, Laurent Montaron, Charlotte Moth, Marie Reinert.**

## Sélection Prix Nuit de l'Instant

Suite à un appel à participation international vous découvrirez dix-sept artistes, jeunes ou confirmés, venus d'horizons différents. Cette année le prix de La Nuit de l'Instant, doté de 1 500 euros, récompensera une oeuvre et un artiste. Tout au long du parcours, le public pourra participer au vote en désignant l'oeuvre la plus marquante !

Artistes présentés :

**Gérald Assouline, Julie Aybes, Pierre-Gilles Chaussonnet, Amandine Crozat, Maya de Mondragon, Éléonore False, Edwin Fauthoux-Kresser, Frédéric Gillet, Florent Konné, Marine Lanier, Mehryl Levisse, Paul-Emmanuel Odin, Catherine Radosa, Anna-Lena Tsutsui, Marc Buchy, Sophie Mei Dalby, Kasia Ozga.**

## Spécial Marseille

Autre originalité de l'édition 2014, une invitation spéciale a été faite à 6 artistes vivants ou travaillant dans la région marseillaise, pour une programmation aux facettes multiples, manières de voir et de montrer la ville et son environnement.

Artistes présentés :

**Coralie Amédéo et Emmanuelle Sarrouy, Nathalie Dallies, Geo Matiche, Till Roeskens, Alexander Schellow.**

## Les lieux

Depuis sa première édition, La Nuit de l'Instant a la volonté de montrer les travaux sélectionnés dans des lieux très divers : théâtres, friche, centres d'animation, associations culturelles, galeries d'art, un chai urbain, une école, salle de concerts, bars, vitrines, espace public... tous ouverts ou mis à disposition spécialement pour l'occasion.

Cette année, deux nouveaux lieux enrichissent le parcours :

L'historique salle du Théâtre de Lenche se transforme en salle de projection pour permettre la diffusion de films. Une performance et la rencontre-débat avec les artistes issus de l'appel à participation auront lieu aussi dans la même salle.

Le deuxième lieu, à deux pas de la Vieille Charité, c'est Place Lorette. Lieu de restauration avec une prédilection pour la cuisine marocaine, il est insolite grâce à ses voûtes qui donnent à cet endroit une âme du XVI siècle mélangée avec un esprit oriental moderne. Pour cette édition, Place Lorette accueille la projection du film animé d'Alexander Schellow.

Voici la liste complète des lieux :

- 1 La Traverse
- 2 Tabasco Vidéo
- 3 Annexe du Théâtre de Lenche
- 4 Galerie Polysémie
- 5 Théâtre de Lenche
- 6 Le Latté
- 7 MPT du Panier
- 8 Backside Gallery
- 9 Place Lorette Cuisine Marocaine
- 10 Galerie Hors les Murs
- 11 La Citerne du Panier
- 12 Cabinet du Dr. Pini
- 13 Atelier de Mars
- 14 Centre Baussenque
- 15 École des Accoules



## Les Partenaires

La Nuit de l'Instant s'appuie sur un ensemble de partenariat de proximité. C'est le lien entre des structures et des lieux très différents qui fait toute la particularité de la manifestation. C'est grâce à leur soutien et à l'aide des membres, adhérents et des bénévoles des Ateliers de l'Image qu'elle est rendue possible.

Qu'ils en soient ici tous remerciés.

### Partenaires principaux :


Conseil Général des Bouches-du-Rhône, La SAIF, Théâtre de Lenche, Fonds Régional d'Art Contemporain Provence-Alpes-Côte d'Azur, Grains de Lumière, La Traverse.

### Autres partenaires :

Marseille Expos, Réseau Diagonal, Paris Art, Tabasco Vidéo, Le Latté, Galerie Polysémie, MPT Panier Joliette, Backside Gallery, Place Lorette Cuisine Marocaine, Galerie Hors les Murs, La Citerne du Panier, le Docteur Pini, l'Atelier de Mars, Le Centre Baussenque, L'École des Accoules.



 *Programmation complète*

 ***Conversation(s) - Mouvement(s)***

**6 artistes**

**1 exposition**

**1 vidéo**

**3 projections vidéo**

**1 installation vidéo**

**1 projection 16mm**

# Conversation(s) - Mouvement(s)

à La Traverse

**Louidgi Beltrame : *Cinelândia*, vidéo, 30'30", 2012**

*Cinelândia est un parcours structuré par trois films super-8 qui tournent autour de l'idée d'exploration. Cinelândia, qui signifie «pays du cinéma» en Portugais, emprunte son titre à un quartier du centre de Rio de Janeiro. Le film a été tourné en 2010 dans la jungle de Tijuca qui surplombe Rio de Janeiro, la plus grande forêt urbaine au monde. Beltrame a filmé la Casa de Canoas, l'unique maison de verre dessinée par Oscar Niemeyer. Ce pavillon de verre est envisagé ici comme un espace de projection, celui des projets de l'architecte, celui de la fiction qui se projette sur la jungle et ses mythologies. Beltrame y installe un dispositif qui habite et active la maison alors filmée et observée minutieusement comme un écosystème en relation avec son environnement. La maison, génératrice de fictions, accueille donc des histoires.*

[www.jousse-entreprise.com](http://www.jousse-entreprise.com)



*Cinelândia*, 2012. © Louidgi Beltrame  
Collection FRAC Provence-Alpes-Côte d'Azur

**FRAC Provence-Alpes-Côte d'Azur** - 20, boulevard de Dunkerque / 13002 Marseille / 04 91 91 27 55 / [www.fracpaca.org](http://www.fracpaca.org)

Le Fonds Régional d'Art Contemporain Provence-Alpes-Côte d'Azur a pour vocation la constitution et la diffusion d'une collection d'art contemporain, la programmation et la réalisation d'expositions temporaires, de programmes de rencontres, conférences et d'éditions, ainsi que l'organisation d'actions de sensibilisation et de formation pour des publics divers (scolaires, étudiants, adultes).

**Les Ateliers de l'Image, La Traverse** - 28-38 rue Henri Tasso / 13002 Marseille / 04 91 90 46 76 / [www.ateliers-image.fr](http://www.ateliers-image.fr)

La Traverse associe trois structures : Les Ateliers de l'Image (centre de création contemporaine et d'éducation à l'image), Grains de Lumière (programmation de films expérimentaux et expositions d'artistes) et les Editions Rouge Safran (littérature jeunesse et éditions vernaculaires).

Installée en plein coeur de Marseille, La Traverse favorise la diffusion de travaux d'artistes travaillant dans la région, ou ayant un lien avec Marseille. Des conférences, projections, rencontres, débats, ouverts au public, y sont régulièrement organisés.



# Conversation(s) - Mouvement(s)

à La Traverse

**Laurent Grasso : Soyez les bienvenus**, projection vidéo, 20'21", 1991

*Une caméra s'attarde sur une foule massée en cercle autour d'un événement qui lui échappe. Tout au plus, il est permis de reconnaître dans cette succession de dos les signes distincts d'un « ailleurs » : une population hétérogène, majoritairement masculine, un espace public à ciel ouvert dans un pays d'Afrique du Nord ou du Moyen-Orient. Ni début, ni fin, la structure du film ne repose sur aucun scénario ; il n'y a d'évolution que dans le mouvement circulaire de la caméra qui contourne le cercle sans qu'elle puisse à aucun moment accéder au cœur de la rencontre. Grasso produit une image lente et mouvante, dilatée, étirée dans le temps. Une présence donnée pour insondable. Vision panoramique d'un groupe regardant dans la même direction, les regards sont indifférents à la caméra, une tension et une inquiétude nous gagnent : cette « impossibilité de visualiser l'objet à combattre » selon Laurent Grasso.*

[www.laurentgrasso.com](http://www.laurentgrasso.com)



*Soyez les bienvenus*, 1999. © ADAGP, Paris 2014  
Collection FRAC Provence-Alpes-Côte d'Azur

**FRAC Provence-Alpes-Côte d'Azur** - 20, boulevard de Dunkerque / 13002 Marseille / 04 91 91 27 55 / [www.fracpaca.org](http://www.fracpaca.org)

Le Fonds Régional d'Art Contemporain Provence-Alpes-Côte d'Azur a pour vocation la constitution et la diffusion d'une collection d'art contemporain, la programmation et la réalisation d'expositions temporaires, de programmes de rencontres, conférences et d'éditions, ainsi que l'organisation d'actions de sensibilisation et de formation pour des publics divers (scolaires, étudiants, adultes).

**Les Ateliers de l'Image, La Traverse** - 28-38 rue Henri Tasso / 13002 Marseille / 04 91 90 46 76 / [www.ateliers-image.fr](http://www.ateliers-image.fr)

La Traverse associe trois structures : Les Ateliers de l'Image (centre de création contemporaine et d'éducation à l'image), Grains de Lumière (programmation de films expérimentaux et expositions d'artistes) et les Editions Rouge Safran (littérature jeunesse et éditions vernaculaires).

Installée en plein cœur de Marseille, La Traverse favorise la diffusion de travaux d'artistes travaillant dans la région, ou ayant un lien avec Marseille. Des conférences, projections, rencontres, débats, ouverts au public, y sont régulièrement organisés.

# Conversation(s) - Mouvement(s)

à La Traverse

**Dor Guez : *Watermelons under the bed*, installation vidéo, 8', 2010**

Comme beaucoup d'artistes actuels, Dor Guez s'intéresse à la définition de l'identité israélienne et plus particulièrement à l'intégration et ses limites. Ses vidéos parlent aussi du racisme ancré dans la société israélienne. Dans *Watermelons Under the Bed*, il explore à nouveau les thèmes minorité-majorité et identité nationale à travers, d'une part, l'interview de Samih Monayer (seconde génération de la Nakba), des souvenirs d'enfance (les pastèques placées sous le lit du grand-père pour les garder au frais) et celui de son grand-père pelant une figue de Barbarie. Ces deux fruits, courants dans l'agriculture palestinienne avant 1948, sont les symboles de l'identité juive-israélienne.

[www.dvirgallery.com](http://www.dvirgallery.com)



*Watermelons under the bed*, 2010. © D.R.  
Collection FRAC Provence-Alpes-Côte d'Azur

**FRAC Provence-Alpes-Côte d'Azur** - 20, boulevard de Dunkerque / 13002 Marseille / 04 91 91 27 55 / [www.fracpaca.org](http://www.fracpaca.org)

Le Fonds Régional d'Art Contemporain Provence-Alpes-Côte d'Azur a pour vocation la constitution et la diffusion d'une collection d'art contemporain, la programmation et la réalisation d'expositions temporaires, de programmes de rencontres, conférences et d'éditions, ainsi que l'organisation d'actions de sensibilisation et de formation pour des publics divers (scolaires, étudiants, adultes).

**Les Ateliers de l'Image, La Traverse** - 28-38 rue Henri Tasso / 13002 Marseille / 04 91 90 46 76 / [www.ateliers-image.fr](http://www.ateliers-image.fr)

La Traverse associe trois structures : Les Ateliers de l'Image (centre de création contemporaine et d'éducation à l'image), Grains de Lumière (programmation de films expérimentaux et expositions d'artistes) et les Editions Rouge Safran (littérature jeunesse et éditions vernaculaires).

Installée en plein coeur de Marseille, La Traverse favorise la diffusion de travaux d'artistes travaillant dans la région, ou ayant un lien avec Marseille. Des conférences, projections, rencontres, débats, ouverts au public, y sont régulièrement organisés.

# Conversation(s) - Mouvement(s)

à La Traverse

**Laurent Montaron : Lent portrait de Sainte-Bernadette**, projection 16mm, 2011

*Depuis que l'avènement de la technologie au début du XX<sup>e</sup> siècle a mis à mal les représentations archaïques du monde, les artistes n'ont cessé d'interroger les tensions entre modernité et sacré. Laurent Montaron revisite cette problématique dans un langage artistique singulier. En effet, il donne à penser le fonctionnement des médias et leur relation aux croyances. Le spectateur est partie prenante de situations artistiques inédites, qui se jouent des rouages de la communication. Laurent Montaron s'interroge sur la manière dont les médias façonnent nos représentations et continuent d'alimenter certaines de nos croyances les plus enfouies. Revendiquant une part de mystère et de sacré, les œuvres de l'artiste touchent le spectateur autant qu'elles l'envoûtent.*

[www.schleicherlange.com](http://www.schleicherlange.com)



*Lent portrait de Sainte Bernadette, 2011. © Laurent Montaron  
Collection FRAC Provence-Alpes-Côte d'Azur*

**FRAC Provence-Alpes-Côte d'Azur** - 20, boulevard de Dunkerque / 13002 Marseille / 04 91 91 27 55 / [www.fracpaca.org](http://www.fracpaca.org)

Le Fonds Régional d'Art Contemporain Provence-Alpes-Côte d'Azur a pour vocation la constitution et la diffusion d'une collection d'art contemporain, la programmation et la réalisation d'expositions temporaires, de programmes de rencontres, conférences et d'éditions, ainsi que l'organisation d'actions de sensibilisation et de formation pour des publics divers (scolaires, étudiants, adultes).

**Les Ateliers de l'Image, La Traverse** - 28-38 rue Henri Tasso / 13002 Marseille / 04 91 90 46 76 / [www.ateliers-image.fr](http://www.ateliers-image.fr)

La Traverse associe trois structures : Les Ateliers de l'Image (centre de création contemporaine et d'éducation à l'image), Grains de Lumière (programmation de films expérimentaux et expositions d'artistes) et les Editions Rouge Safran (littérature jeunesse et éditions vernaculaires).

Installée en plein coeur de Marseille, La Traverse favorise la diffusion de travaux d'artistes travaillant dans la région, ou ayant un lien avec Marseille. Des conférences, projections, rencontres, débats, ouverts au public, y sont régulièrement organisés.

# Conversation(s) - Mouvement(s)

à La Traverse

**Charlotte Moth : Study for a 16mm film**, projection vidéo, 11'28", 2011

*Souvent présentée en qualité de photographe, Charlotte Moth étend depuis quelques années sa pratique à la vidéo. Son travail développe en creux une réflexion sur la subjectivité du regard et explore les notions d'objet, de lumière et d'architecture. La vidéo Study for a 16mm Film est travaillée comme une peinture. En effet, l'artiste déconstruit scientifiquement les espaces et les modélise, avec une attention toute particulière pour la matière et l'apparition de nouvelles formes. La caméra, travaillant comme un révélateur, s'attarde ici avec un certain fétichisme sur des objets collectionnés par l'artiste, disposés sur des tables recouvertes de tissu.*

[www.charlottemoth.com](http://www.charlottemoth.com)



*Study for a 16 mm film, 2011. © ADAGP, Paris 2014  
Exhibition view 'Villa Surprise', Marcelle Alix, Paris, 2012 / Photo: Aurélien Mole  
Courtesy Marcelle Alix, Paris  
Collection FRAC Provence-Alpes-Côte d'Azur*

**FRAC Provence-Alpes-Côte d'Azur** - 20, boulevard de Dunkerque / 13002 Marseille / 04 91 91 27 55 / [www.fracpaca.org](http://www.fracpaca.org)

Le Fonds Régional d'Art Contemporain Provence-Alpes-Côte d'Azur a pour vocation la constitution et la diffusion d'une collection d'art contemporain, la programmation et la réalisation d'expositions temporaires, de programmes de rencontres, conférences et d'éditions, ainsi que l'organisation d'actions de sensibilisation et de formation pour des publics divers (scolaires, étudiants, adultes).

**Les Ateliers de l'Image, La Traverse** - 28-38 rue Henri Tasso / 13002 Marseille / 04 91 90 46 76 / [www.ateliers-image.fr](http://www.ateliers-image.fr)

La Traverse associe trois structures : Les Ateliers de l'Image (centre de création contemporaine et d'éducation à l'image), Grains de Lumière (programmation de films expérimentaux et expositions d'artistes) et les Editions Rouge Safran (littérature jeunesse et éditions vernaculaires).

Installée en plein coeur de Marseille, La Traverse favorise la diffusion de travaux d'artistes travaillant dans la région, ou ayant un lien avec Marseille. Des conférences, projections, rencontres, débats, ouverts au public, y sont régulièrement organisés.

# Conversation(s) - Mouvement(s)

à La Traverse

**Marie Reinert : Roll on roll off**, projection vidéo, 22'50", 2010

*Roll On, Roll Off est une œuvre réalisée au sein de l'entreprise Marfret, à l'initiative de Mécènes du Sud dans le cadre des Ateliers de l'EuroMéditerranée - Marseille-Provence 2013. Durant sa résidence chez Marfret, Marie Reinert a participé à quatre traversées entre Marseille et Alger. Elle a saisi la rythmique gestuelle de quatorze hommes tout en restituant la respiration mécanique des flux de marchandises qui transitent entre les deux rives de la Méditerranée. Dans une perspective resserrée, celle de l'univers clos d'une communauté de navigants, Roll-On, Roll-Off explore la tension constante qu'entretiennent alors les corps avec les marchandises, pour une immersion au plus près des mouvements et des sons. Le film révèle les entrailles du navire, scrute le plein et le vide de cette architecture navale, contraignant le corps des navigants et celui des manutentionnaires.*

[www.mariereinert.com](http://www.mariereinert.com)



*Roll On Roll Off, 2010. © D.R.  
Collection FRAC Provence-Alpes-Côte d'Azur*

**FRAC Provence-Alpes-Côte d'Azur** - 20, boulevard de Dunkerque / 13002 Marseille / 04 91 91 27 55 / [www.fracpaca.org](http://www.fracpaca.org)

Le Fonds Régional d'Art Contemporain Provence-Alpes-Côte d'Azur a pour vocation la constitution et la diffusion d'une collection d'art contemporain, la programmation et la réalisation d'expositions temporaires, de programmes de rencontres, conférences et d'éditions, ainsi que l'organisation d'actions de sensibilisation et de formation pour des publics divers (scolaires, étudiants, adultes).

**Les Ateliers de l'Image, La Traverse** - 28-38 rue Henri Tasso / 13002 Marseille / 04 91 90 46 76 / [www.ateliers-image.fr](http://www.ateliers-image.fr)

La Traverse associe trois structures : Les Ateliers de l'Image (centre de création contemporaine et d'éducation à l'image), Grains de Lumière (programmation de films expérimentaux et expositions d'artistes) et les Editions Rouge Safran (littérature jeunesse et éditions vernaculaires).

Installée en plein coeur de Marseille, La Traverse favorise la diffusion de travaux d'artistes travaillant dans la région, ou ayant un lien avec Marseille. Des conférences, projections, rencontres, débats, ouverts au public, y sont régulièrement organisés.

 *Programmation complète*

 ***Sélection Prix Nuit de l'Instant***

**17 artistes invités**

**2 films**

**1 photofilm**

**1 diaporama**

**4 projections**

**1 projection diapositive**

**1 projection double écran**

**3 installations**

**2 installations vidéo**

**1 installation diaporamas**

**1 performance**

# Sélection Prix Nuit de l'Instant

à Le Latté / Artiste sélectionné

**Gérald Assouline : 13:04**, photofilm, sonore, 10'44", 2012

*Il s'agit d'un photofilm, mettant en mouvement mes images fixes en noir et blanc, réalisées aux confins à l'est de l'Europe, de la Baltique à la Mer Noire et au Delta du Danube.*

*Déambulation poétique, subjective, racontée par la voix de l'auteur et confrontée aux fantômes d'hier et d'aujourd'hui, qui rodent là-bas, à l'est...*

[www.geraldassouline.fr](http://www.geraldassouline.fr)



13:04, 2012.

**Le Latté** - 16, rue de l'Évêché / 13002 Marseille / 09 82 33 19 20

Installé au cœur du panier, à quelques pas du Vieux Port et du Mucem, le Latté Club est un restaurant lounge, un lieu magique où se rencontrent les plaisirs de la table et l'émotion du live.

# Sélection Prix Nuit de l'Instant

à HLM / Artiste sélectionnée

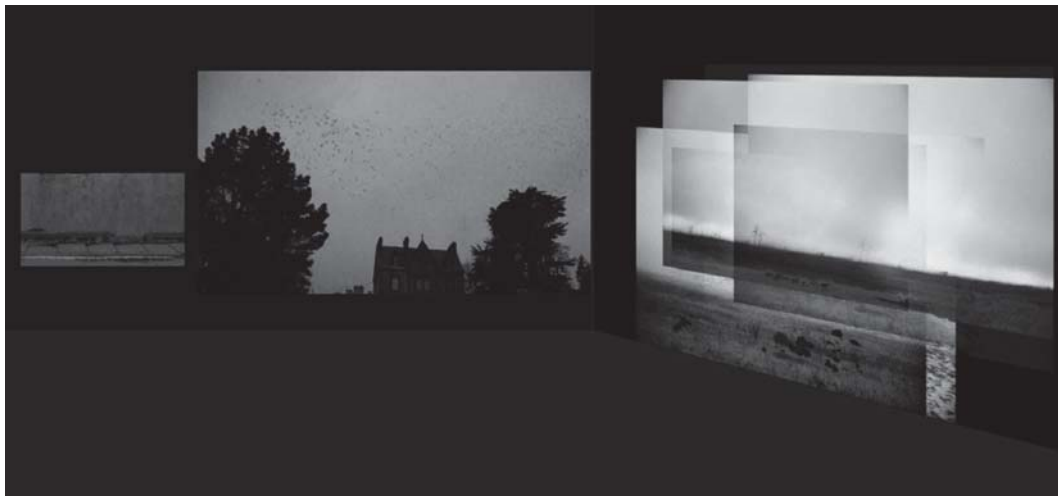
**Julie Aybes: Comme entendre le vent hurler dans l'espace entre,**  
*installation vidéo, sonore, 10', 2013*

*Je parcours le monde en étant attentive à ce qui survient, à ce qui surgit : errance dans les paysages, et ce qui m'arrive du monde — des livres, des émissions de radio, des paroles, du théâtre, des images, du vent. J'aimerais provoquer des expériences sensibles c'est-à-dire qui mettent en éveil les sens, les perceptions, y compris l'intuition ; et ce qui nous advient : l'imaginaire, les réminiscences, les songes... Je cherche à donner à voir une image du monde qui ne soit pas rassurante, ni confortable, qui laisse place à l'inquiétude, qui pousse à la vigilance, à l'attention pour ce qu'on entend, ce qu'on voit du monde.*

*Quelque chose qui serait d'un registre qu'on aurait du mal à dire autrement que comme ça.*

*Quelque chose que je propose en partage, en pariant sur l'idée que le seul endroit où espérer rencontrer l'autre dans son altérité c'est dans un entre-deux, à inventer, et où s'invente un langage qui ne peut-être que poétique.*

[www.julieaybes.com](http://www.julieaybes.com)



*Comme entendre le vent hurler dans l'espace entre, 2013.*

**Galerie Hors les Murs** - 20 rue Saint Antoine / 13002 Marseille / 09 50 71 13 54

Depuis mai 2011, Marseille expos bénéficie d'un nouveau local - Hors-Les-Murs / HLM – situé au Panier. Il s'inscrit dans un quartier du centre ville très dynamique puisque voisinant Vidéochroniques, les Ateliers Lorette et les Rencontres Place Publique. Avec ses 140m2 de surface d'exposition, ce nouveau lieu, est mutualisé pour tous les membres de Marseille expos qui en assureront la programmation de manière individuelle ou groupée. Tout au long de l'année, les structures adhérentes investiront ce lieu avec une programmation d'expositions, de conférences, de projections, des rencontres et autres moments festifs.



# Sélection Prix Nuit de l'Instant

à La Citerne / Artiste sélectionné

**Marc Buchy : *Un autre jour*, projection vidéo, sonore, 20', 2012**

*Un autre jour propose une errance entre différents endroits plus ou moins identifiés, semblant apparaître de façon aléatoire et dont le seul lien se trouve être l'esprit des spectateurs présents. Lorsque la nuit se fait sur l'écran, elle envahit également l'espace de projection, engloutissant les visiteurs dans son infinité et les laissant dans l'expectative, face à leur propre imagination stimulé par la bande son qui les entoure. Lorsqu'un paysage apparaît sur l'écran, l'esprit peut enfin se rattacher à un élément concret, le regard peut à nouveau examiner ce qui fait face à lui, sans jamais avoir vu le parcours d'un point à l'autre. Présenté e boucle, Un autre jour propose un voyage immobile au spectateur prêt à se perdre dans la nuit. Alors que le son entourant le spectateur joue le rôle de référent et ne laisse pas suspecter de déplacement, comment apparaissent ces différents lieux? Sommes nous vraiment à l'endroit ou nous nous trouvons avant de le percevoir complètement ?*

[www.marcbuchy.com](http://www.marcbuchy.com)



*Un autre jour, 2012.*

**La Citerne du Panier** - 17 Rue Saint Antoine / 13002 Marseille / 06 72 81 07 19 / [www.laciternedupanier.com](http://www.laciternedupanier.com)

Ancien établissement de la maison st Antoine qui compte parmi les plus vieux de la ville, devenue ordre en 1095, elle fut utilisée comme réservoir d'eau comblant les besoins d'une partie des habitants de la cité.

Aujourd'hui, cet espace a été entièrement rénové tout en préservant son cachet. Il permet d'accueillir des événements artistiques et culturels ( Expositions, performances, show room ...) mais aussi des conférences, des formations, des séminaires et cocktails... Ce lieu modulable permet de réaliser un ensemble de manifestation dans un cadre créatif et atypique.

# Sélection Prix Nuit de l'Instant

à La Citerne/ Artiste sélectionné

**Pierre-Gilles Chaussonnet : *Fria, Hiver 73*, installation, 2012**

*La photographie en elle-même n'est pas l'objet central dans cette installation. Elle est un outil, un dispositif, permettant à la fois l'itinéraire discursif, biographique et temporel souhaité par l'artiste, et celui autorisant les projections de chacun.*

*Vieillie ou floutée, elle offre une vision du monde décomposée par le prisme du temps et de l'imaginaire, et révèle plus qu'un simple journal de voyage ou qu'un album de vacances. Elle introduit ici un décalage : elle témoigne tout en laissant place aux interprétations subjectives. Le souvenir ainsi partagé en devient presque collectif.*

[www.pg.chaussonnet.pagesperso-orange.fr](http://www.pg.chaussonnet.pagesperso-orange.fr)



*Fria, Hiver 73, 2012.*

**La Citerne du Panier** - 17 Rue Saint Antoine / 13002 Marseille / 06 72 81 07 19 / [www.laciternedupanier.com](http://www.laciternedupanier.com)

Ancien établissement de la maison st Antoine qui compte parmi les plus vieux de la ville, devenue ordre en 1095, elle fut utilisée comme réservoir d'eau comblant les besoins d'une partie des habitants de la cité.

Aujourd'hui, cet espace a été entièrement rénové tout en préservant son cachet. Il permet d'accueillir des événements artistiques et culturels ( Expositions, performances, show room ...) mais aussi des conférences, des formations, des séminaires et cocktails... Ce lieu modulable permet de réaliser un ensemble de manifestation dans un cadre créatif et atypique.

## Sélection Prix Nuit de l'Instant

à HLM / Artiste sélectionnée

**Amandine Crozat : Ophélie**, installation vidéo, muette, 2013

Figure légendaire de la littérature Shakespearienne, Ophelia n'a cessé d'inspirer de nombreux auteurs : écrivains, peintres et photographes. L'installation « Ophélie » est un clin d'oeil à la célèbre peinture de John Everett Millais, et plus particulièrement aux conditions de réalisation de l'oeuvre. Pour créer l'illusion d'un corps gisant dans la rivière, il fit poser son modèle, Elisabeth Siddal, dans une baignoire remplie d'eau et chauffée en-dessous par des lampes à huile. Dans le feu de l'action, Millais ne réalisa pas que les lampes s'étaient éteintes et son modèle tomba gravement malade. C'est d'après cette anecdote, que j'ai choisi d'illustrer une Ophélie contemporaine dans son bain de lait avec des fleurs et des plantes flottant à la surface. La photographie est ensuite projetée directement dans une baignoire afin de restituer in situ le contexte d'origine de prise de vue.

[www.amandinecrozat.com](http://www.amandinecrozat.com)



Ophélie, 2013.

**Galerie Hors les Murs** - 20 rue Saint Antoine / 13002 Marseille / 09 50 71 13 54

Depuis mai 2011, Marseille expos bénéficie d'un nouveau local - Hors-Les-Murs / HLM – situé au Panier. Il s'inscrit dans un quartier du centre ville très dynamique puisque voisinant Vidéochroniques, les Ateliers Lorette et les Rencontres Place Publique. Avec ses 140m2 de surface d'exposition, ce nouveau lieu, est mutualisé pour tous les membres de Marseille expos qui en assureront la programmation de manière individuelle ou groupée. Tout au long de l'année, les structures adhérentes investiront ce lieu avec une programmation d'expositions, de conférences, de projections, des rencontres et autres moments festifs.

# Sélection Prix Nuit de l'Instant

à La Citerne / Artiste sélectionnée

**Maya de Mondragon : *Lucky Bread*, film, 14'24", 2013**

*La première partie concerne un rituel d'offrande de pain aux poissons de la zone de sécurité = la zone sacrée, qui est «l'aura topologique» mais à la fois décidée et réglementée des temples thaïlandais. Au cœur de la mégapole de Bangkok, ce rituel est révélateur d'une place importante de spiritualité et/ou de superstition entre les gratte-ciels.*

*L'autre partie est un poème inspiré par le parc de l'aéroport de Suvarnabhumi à Bangkok. Édifice du non lieu, méga-structure contemporaine, source de fierté nationale, il est doucement absorbé par le marécage sur lequel il a été construit... Son parc, visible à travers la façade vitrée du bâtiment principal, est toile de fond à l'épopée du voyageur. Ce jardin d'agrément offert tel une carte postale, un poster coloré, au touriste qui arrive ou transite, la tête déjà pleine d'images, avide d'exotisme, tend à combler dès l'arrivée ses projections comme des moules.*

*En guise de «chute» la destruction d'une maquette en pain de ce parc offerte aux poissons de la zone sacrée du temple de Thewet, en ce point s'embrassent les deux pans de la vidéo. Cette action filmée est une tentative d'interférence symbolique. Il s'agit de prendre part au rituel tout en le transformant, en l'augmentant d'une nouvelle signification.*



*Lucky Bread, 2013.*

**La Citerne du Panier** - 17 Rue Saint Antoine / 13002 Marseille / 06 72 81 07 19 / [www.laciternedupanier.com](http://www.laciternedupanier.com)

Ancien établissement de la maison st Antoine qui compte parmi les plus vieux de la ville, devenue ordre en 1095, elle fut utilisée comme réservoir d'eau comblant les besoins d'une partie des habitants de la cité.

Aujourd'hui, cet espace a été entièrement rénové tout en préservant son cachet. Il permet d'accueillir des événements artistiques et culturels ( Expositions, performances, show room ...) mais aussi des conférences, des formations, des séminaires et cocktails... Ce lieu modulable permet de réaliser un ensemble de manifestation dans un cadre créatif et atypique.

# Sélection Prix Nuit de l'Instant

à HLM / Artiste sélectionnée

**Eléonore False : *Bistouri, scalpel, agrafe, un autographe*, installation, 2013**

*Je redonne, grâce à la torsion de l'image, la forme arrondie du visage du kouros. J'utilise la lumière préexistante de la photographie pour accentuer cet effet. En ce qui concerne l'image de Paul Mc CARTY, je le remets, par la pliure du papier, dans la situation de sa performance, ici il rampe vers la couleur. Les murs que je peins représentent des zones d'activités pour les images, des sortes de scènes pour que les actions se déroulent. J'ai vu un documentaire sur le chanteur Alain Bashung, dont j'aime beaucoup l'oeuvre. Des paroliers racontaient comment partant d'une origine, de textes écrits par eux pour lui, Bashung les remaniait à la manière d'un collagiste : sa façon de redécouper dans le texte, de déplacer les éléments et d'avoir « des mots de rechange ». Ce qui l'inspirait c'était de réagir à des choses préexistantes et de se les approprier. Bistouri, scalpel, agrafe et autographe (refrains de sa chanson bistouri scalpel) une fois qu'on a associé ces mots, disent quelque chose qui dépasse de loin ce qu'ils étaient individuellement. De plus ce titre joue avec les outils de la chirurgie, qu'on peut aussi associer à la pratique du collage qui vient extraire/couper des fragments et des images de leur contexte d'origine. Ce titre d'installation, à la fois abstrait et concret, est au plus pré d'une figure emblématique que je vise.*

[www.eleonorefalse.com](http://www.eleonorefalse.com)



*Bistouri, scalpel, agrafe, au autographe, 2013.*

**Galerie Hors les Murs** - 20 rue Saint Antoine / 13002 Marseille / 09 50 71 13 54

Depuis mai 2011, Marseille expos bénéficie d'un nouveau local - Hors-Les-Murs / HLM – situé au Panier. Il s'inscrit dans un quartier du centre ville très dynamique puisque voisinant Vidéochroniques, les Ateliers Lorette et les Rencontres Place Publique. Avec ses 140m2 de surface d'exposition, ce nouveau lieu, est mutualisé pour tous les membres de Marseille expos qui en assureront la programmation de manière individuelle ou groupée. Tout au long de l'année, les structures adhérentes investiront ce lieu avec une programmation d'expositions, de conférences, de projections, des rencontres et autres moments festifs.

# Sélection Prix Nuit de l'Instant

à HLM / Artiste sélectionné

**Edwin Fauthoux-Kresser : *La perte du Danube*, performance, 20", 2013**

*Edwin Fauthoux-Kresser est parti du constat déstabilisant de la perte du fleuve du Danube en Allemagne. Afin de mieux comprendre cette curieuse disparition qui a lieu pendant la moitié de l'année, il se renseigne sur sa topologie tout en jouant sur la polysémie des termes de cette énigme spatiale: «C'est ici, dans les premières encablures de son parcours, entre ces deux villages, que le Danube disparaît.» Les méandres de la perte du Danube servent de trame à une épique navigation sur internet. Edwin Fauthoux-Kresser recompose une histoire hydrologique dont les heureuses trouvailles croisées en cours d'errance sont aussi importantes que les liens entre elles. Dans cette recherche autant géologique que sémantique, Edwin Fauthoux-Kresser associe à la porosité des roches et à la versatilité des eaux «l'extrême friabilité des images» et leur fragiles «relations entre elles».*

*Gwenola Wagon - commissaire de l'exposition «Voyages dans les données du monde» (Arles, ENSP, dans le cadre des Rencontres d'Arles et de Marseille-Provence 2013)*

[www.edwinfauthouxkresser.com](http://www.edwinfauthouxkresser.com)



*La perte du Danube, 2013.*

**Galerie Hors les Murs** - 20 rue Saint Antoine / 13002 Marseille / 09 50 71 13 54

Depuis mai 2011, Marseille expos bénéficie d'un nouveau local - Hors-Les-Murs / HLM – situé au Panier. Il s'inscrit dans un quartier du centre ville très dynamique puisque voisinant Vidéochroniques, les Ateliers Lorette et les Rencontres Place Publique. Avec ses 140m2 de surface d'exposition, ce nouveau lieu, est mutualisé pour tous les membres de Marseille expos qui en assureront la programmation de manière individuelle ou groupée. Tout au long de l'année, les structures adhérentes investiront ce lieu avec une programmation d'expositions, de conférences, de projections, des rencontres et autres moments festifs.

# Sélection Prix Nuit de l'Instant

à l'École des Accoules / Artiste sélectionné

**Frédéric Gillet** : > **Deux**, projection, 39", 2004  
> **9.85**, projection, 1', 2005

*DEUX et 9.85 forment un diptyque. Chacun des deux films à l'intérieur de ce dytique tentent de mettre en tension de nombreux rapports duels : fusion/séparation, forme/informe, présence/absence, champ/hors-champ, espace/temps, audio/visuel, image fixe/image animée, image numérique/peinture, photographie/film, ... Le diptyque vise à son tour à mettre en tension les deux films entre eux, articulant ceux-ci autour de la question duelle centrale de l'espace et du temps, question abordée conjointement sous l'angle de la séparation.*

*Enfin, DEUX et 9.85 abordent des questions intimement liées à ma pratique de la photographie. De ce point de vue, en réalisant DEUX je crois que j'ai inconsciemment cherché à redéployer les milliers de micro-instants invisibles mais compilés en toute photographie pendant le temps d'exposition. Dans 9.85, c'est la question de l'instant décisif qui est abordée, l'instant décisif en formation, l'instant décisif décuplé, donné à vivre, ici et maintenant, dans le présent de son apparition.*



> *Deux*, 2004.

> *9.85*, 2005

# Sélection Prix Nuit de l'Instant

à Galerie Polysémie / Artiste sélectionné

**Florent Konné : *Washington*, projection vidéo, 1'56", 2011**

*Et si je bouge, il se passe quoi ?*

*Un temple construit l'image, s'impose sans tyrannie.*

*Sur ses interminables marches, les gestes semblent diffus .*

*Des mouvements imperceptibles installent la silencieuse chorégraphie. Les touristes filmés se déplacent sur les longues marches. Par leurs brefs mouvements répétitifs, ils fixent le temps.*

*Le corps, ainsi convoqué, se retient, épouse avec obéissance les convenances du protocole filmique. l'espace paraît fragile. La fiction démarre...*

[www.florentkonne.com](http://www.florentkonne.com)



*Washington, 2011.*

**Galerie Polysémie** - 12 Rue de la Cathédrale / 13002 Marseille / 04 91 19 80 52 / [www.polysemie.com](http://www.polysemie.com)

Outre la volonté de s'ouvrir aux différentes démarches artistiques, la galerie favorise l'émergence des artistes en leur proposant des expositions personnelles en France.

La ligne conductrice de la galerie est moins fondée sur le médium utilisé que sur l'originalité et la qualité du travail ; Ainsi les artistes sont sélectionnés avec la plus grande rigueur, et ont un important potentiel de développement.



# Sélection Prix Nuit de l'Instant

à Backside Gallery / Artiste sélectionnée

**Marine Lanier : *La vie dangereuse*, diaporama, 5', 2013**

*Le titre La Vie dangereuse est emprunté à l'œuvre éponyme de Blaise Cendrars. La série poursuit de manière arbitraire le rythme même du parcours d'aventurier de l'écrivain - l'espace littéraire ici lié aux césures géographiques, la déliquescence du sauvage tenue aux soubresauts de la mémoire.*

*Le propos n'est pas d'illustrer la nouvelle J'ai saigné, mais de faire se rencontrer la fiction et l'autobiographie créant de ce fait une géographie blanche logée en creux d'une temporalité trouble.*

[www.marinelanier.com](http://www.marinelanier.com)



*La vie dangereuse, 2013.*

**Backside Gallery** - 88 rue de l'Évêché / 13002 Marseille / 06 08 58 45 55 / [www.backsidegallery.com](http://www.backsidegallery.com)

Backside Gallery est la galerie du bouche à oreilles. Discrète et furtive, le genre de petite caverne d'Ali Baba que l'on découvre au détour d'une flânerie ou sur les conseils d'un aficionado. Passer la porte de Backside Gallery, c'est entrer en immersion dans l'univers intimiste du Street Art. Mouvement artistique urbain, à l'époque critiqué et mal connu, il trouve ici toute sa légitimité et devient accessible à tous dans une galerie écran au cœur du quartier historique du Panier.

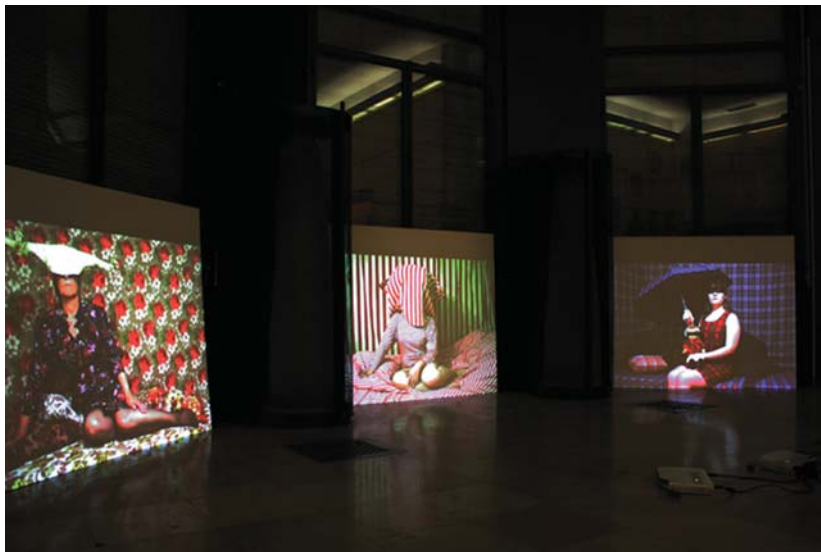
# Sélection Prix Nuit de l'Instant

au Centre Bausсенque / Artistes sélectionné

**Mehryl Levisse : *Manifeste après coup*, installation diaporamas, 5'29", 2013**

« *Manifeste après coup* » est une oeuvre vidéo, qui a au départ été réalisée pour le FRAC Champagne-Ardenne dans le cadre de ma résidence 2013-2014. Invité par cette institution pour une résidence sur le campus scolaire Colbert de Reims, plusieurs expositions sont programmées avec le FRAC. La première réalisée à « La Villa Douce » de Reims lors de la 10ème Nuit des Musées spéciale étudiants s'est déroulée le 5 décembre 2013. Ainsi invité à présenter mon travail, j'ai fait le choix de ne pas réaliser un accrochage de mes photographies mais plutôt de proposer une vidéoprojection. Celle-ci est un diaporama constitué de 3 projections simultanées et synchronisées présentant une trentaine de photographies réalisées entre 2010 et 2013 (notamment la première et la dernière réalisées). Cette pièce raconte alors ce qu'est mon travail, ma démarche et l'univers que je mets en place depuis quelques années maintenant. Une sorte de déclaration, de manifeste de l'artiste réalisé après coup.

[www.mehryllevisse.fr](http://www.mehryllevisse.fr)



*Manifeste après coup*, 2013.

**Centre Bausсенque** - 34 rue Bausсенque / 13002 Marseille / 04 91 91 29 59 / [www.asso-bausсенque.fr](http://www.asso-bausсенque.fr)

Le Centre social Bausсенque, association à but non lucratif loi 1901, est situé au coeur du Centre ville de Marseille et couvre le quartier du Panier. Il a des missions d'intérêt général et oeuvre pour l'amélioration du quotidien des habitants du quartier à travers un grand nombre d'actions dans un partenariat cohérent, en adéquation avec son projet social.

# Sélection Prix Nuit de l'Instant

à la MPT / Artiste sélectionnée

**Sophie Mei Dalby : *Ruburrus*, projection vidéo, 7', 2011**

*Ruburrus*, du latin hérissé, est un bestiaire contemporain. Cette vidéo est une série de portraits d'animaux qui vivent en captivité dans de somptueux zoos suisses.

En reprenant les codes picturaux des bestiaires du XVIIIème et XIXème siècle, Sophie Mei Dalby travaille sur le rapport que l'Homme entretient avec l'Animal et quel statut lui est octroyé de nos jours. La volonté de coller à une forme de fantasme exotique reste omniprésente dans les zoos, ici la mise en scène de la nature est le décors de la scène, dont l'animal est le principal acteur, condamné jusqu'à la fin de sa vie à jouer son propre rôle. Cette comédie exotique, très présente dans l'histoire du bestiaire, renvoie aussi à la notion de colonialisme. Le fantasme du lointain, la puissance des animaux asservis hantent depuis les premières expéditions de colons, le monde occidental.



*Ruburrus*, 2011.

**MPT du Panier** - 66, rue de l'Évêché / 13002 Marseille / 04 91 91 14 52 / [www.leolagrange-mptpanier.org](http://www.leolagrange-mptpanier.org)

La Maison Pour Tous Panier Joliette est gérée par l'association Léo Lagrange Méditerranée dans le cadre d'une délégation de service public de la Ville de Marseille. Elle constitue un élément essentiel de l'équipement social et culturel de la ville ayant pour but d'offrir à la population, aux jeunes comme aux adultes, la possibilité de prendre conscience de leurs aptitudes, de développer leur personnalité et de se préparer à devenir des citoyens actifs et responsables d'une communauté vivante. L'association participe à l'action socio-éducative, grâce à son rôle de relais, d'échanges et de partenariats.

## Sélection Prix Nuit de l'Instant

à Atelier de Mars / Artiste sélectionné

**Paul - Emmanuel Odin : *L'oubli*, installation vidéo, 20', 2006**

— Ce n'est pas seulement une image?

— Non, cette image, c'est d'abord une scène nocturne, une scène de théâtre. Cette image, d'ailleurs, est momentanée : elle n'arrive qu'entre un noir initial, et un blanc terminal. Elle passe, et c'est l'enjeu d'une passe.

— De quoi ?

— De la parole dans la nuit.

*La nuit du sujet désirant, pris dans l'impossible de sa demande.*

— L'image, donc, ne s'inscrit pas définitivement, même si la lumière qui la compose s'est écrite continument.

— Oui, la lumière s'inscrit pour toujours, une fois, mais pour toujours. Mais l'image, dans cette augmentation univoque du temps, de la lumière, passe. Elle se tient dans «l'instant qui ne cesse pas».

— Elle se désécrit.

— Ombres.

— D'où la parole des personnages rayonne.

— Ombres nécessaires aux voix blanches.



*L'oubli, 2006.*

**Atelier de Mars - 44 Rue du Refuge / 13002 Marseille / 04 91 91 26 00**

Notre action est inscrite dans le tissu social du quartier: Création de spectacles, cours de théâtre, écriture de scénarios, de documentaires, projets photos, édition, programmation musicale et théâtrale, expositions, projections, interventions en lien avec les habitants. L'espace est également un lieu de rendez vous pour les diverses fête de famille des habitants du Panier. L'Atelier de Mars développe autour d'un lieu, d'une équipe et de projets, un savoir faire qui se veut la pratique de ce qu'on pourrait appeler une culture de liens.

# Sélection Prix Nuit de l'Instant

à La vitrine du Dr Pini / Artiste sélectionnée

**Kasia Ozga : *Frontière Interne*, installation, 2011-2013**

*Mon travail artistique a repris le thème de border en explorant comment nos identités sont formées à travers nos façons de penser et de mettre en action nos propres « frontières ». Grâce aux frontières, on situe le corps humain dans le temps, et dans l'espace. Le corps humain n'est pas l'ensemble matériel dans les confins de notre peau, mais il nécessite la mise en place des frontières afin d'exister. À travers des projets plastiques, je me demande comment nos identités sont cloisonnées, forcées, et faites à partir des frontières externes qui délimitent nos mouvements et des frontières internes, à la fois spatiales et temporelles, que nous nous imposons.*

[www.kasiaozga.com](http://www.kasiaozga.com)



*Frontière Interne, 2011-13.*

**Cabinet du Dr. Pini - 15 Rue du Panier / 13002 Marseille / 04 91 91 47 01**

Le Cabinet privé du Docteur Michel Pini, spécialiste en médecine générale, reçoit en consultation pas seulement les gens du quartier mais tout personne connaissant l'amabilité et le charisme du docteur.

# Sélection Prix Nuit de l'Instant

au Théâtre de Lenche / Artiste sélectionnée

**Catherine Radosa : *Voix Projetées*, film, 49'56", 2013**

*Jeanne D. se souvient : la Loire qui charriaient les cadavres de chevaux, la bombe allemande dans le lit de ses grand-parents, l'Exode en vélo de la jeune fille qu'elle était. Entre archives de la Seconde guerre mondiale et paroles contemporaines, la Reconstruction d'Orléans se raconte par le croisement des voix et la confrontation des langages visuels. La ville d'aujourd'hui est dite par la mémoire de l'architecture, les documents photographiques et les réactions d'habitants sollicitées par la réalisatrice.*

*En ouvrant un autre regard sur l'histoire, sur la façon de la rapprocher, de la raconter, le récit est produit par les glissements entre portrait situé, document, représentation subjective et collective constituant une trame narrative ouverte et fragmentée entre les temps et les points de vue.*

[www.catherineradosa.net](http://www.catherineradosa.net)



*Voix Projetées*, 2013.

**Le Théâtre de Lenche** - 4 Place de Lenche / 13002 Marseille / 04 91 91 52 22 / [www.theatredelenche.info](http://www.theatredelenche.info)

Le Théâtre de Lenche a été créé en 1977. La Compagnie du Mini-Théâtre de Marseille - qui en assure le fonctionnement depuis la création - en a fait son lieu de travail permanent en 1979. En peu de temps, cet ancien cinéma de quartier, le "Rexy", est devenu, hors institution, un petit théâtre connu qui propose une programmation variée de qualité.

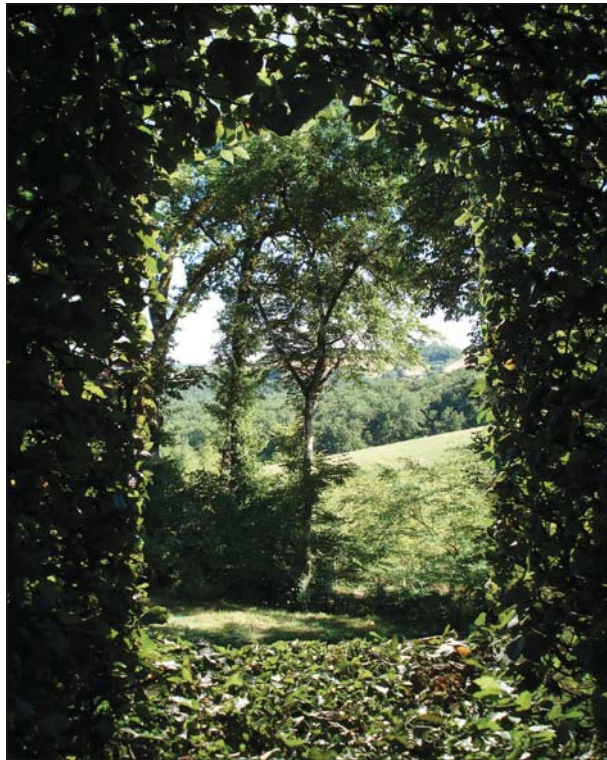
## Sélection Prix Nuit de l'Instant

à l'Annexe du théâtre de Lenche / Artiste sélectionnée

**Anna-Lena Tsutsui : *Bouleau de Rivière*, projection diaporama, 2012**

*L'espace s'ouvre par la projection d'une diapositive qui crée une sensation de profondeur. Il s'ouvre par une fenêtre faite des feuilles découpées soigneusement. La vue passe par cette fenêtre et on voit un paysage vallonné et cultivé. Au milieu de l'image il y a un arbre, un bouleau de rivière, qui y semble pousser naturellement. Dans une salle d'exposition froide et sombre, l'installation donne une ouverture, une sortie vers une nature romantique, mais contrôlée. C'est ouverture est aussi fausse que l'image de la nature proposée.*

[www.annalenatsutsui.net](http://www.annalenatsutsui.net)



*Bouleau de Rivière, 2012.*

**Annexe de Lenche** - 2 Place de Lenche / 13002 Marseille / 04 91 91 52 22 / [www.theatredelenche.info](http://www.theatredelenche.info)

L'Annexe est un espace de rencontre qui se trouve en face du Théâtre de Lenche, à l'angle de la rue de l'Evêché et de la place de Lenche. Grâce à son bon emplacement, elle permet aux visiteurs du théâtre et habitants du quartier de partager et échanger des sentiments lors des spectacles dans un ambiance de camaraderie et sympathie.



*Programmation complète*



***Spécial Marseille***

**6 artistes**

**2 films**

**1 film d'animation**

**1 performance**

**1 installation vidéo**



# Spécial Marseille

au Théâtre de Lenche

## Coralie Amédéo et Emmanuelle Sarrouy : Prototype..., film, 48', 2001-2006

*Matérialiser un fantôme, à la fois joyeux et mélancolique, qui se mêle allègrement aux grains pelliculaires et aux pixels de la vidéo, aux formes et aux couleurs, qui apparaît dans les raccords et l'occurrence d'une étoile filante. Ses possibilités de métamorphose plastique et esthétique sont infinies.*

*Ce film se veut avant tout un portrait aux ramifications multiples. Le portrait d'un jeune homme, d'un accessoiriste de cinéma, d'un ami aujourd'hui disparu... Un éclat de vie. Mais c'est aussi, au travers d'une histoire singulière, parcourue d'instantanés cinématographiques mémorables, de références littéraires, musicales, le portrait d'une époque, d'une génération... Celle de la fin du XXe siècle.*

[www.endogene.fr](http://www.endogene.fr)



Prototype..., 2001-2006.

**Le Théâtre de Lenche** - 4 Place de Lenche / 13002 Marseille / 04 91 91 52 22 / [www.theatredelenche.info](http://www.theatredelenche.info)

Le Théâtre de Lenche a été créé en 1977. La Compagnie du Mini-Théâtre de Marseille - qui en assure le fonctionnement depuis la création - en a fait son lieu de travail permanent en 1979. En peu de temps, cet ancien cinéma de quartier, le "Rexy", est devenu, hors institution, un petit théâtre connu qui propose une programmation variée de qualité.

# Spécial Marseille

## à Tabasco Vidéo

**Nathalie Dallies : *Maria*, installation vidéo, 3'40", 2012**

*Ce portrait filmé est le prolongement d'une série photographique. Ce plan-séquence d'une «image-temps» laisse place à l'ennui, à l'abandon, à une dimension intérieure du personnage dont nous sommes témoins.*

*Avec tout ce que revêt de particulier chaque situation, chaque expérience...*

*Artistiquement et humainement.*

*Mettre en lumière l'exception dans la banalité, la beauté dans l'étrangeté.*

*Maria, un état de grâce.*

*Faire acte et prendre acte, de bienveillance à l'égard de la différence.*

*Abstraire, ce corps, ce monument.*

*Maria, loin des contraintes ordinaires, une projection dans un ailleurs qui nous est ici conté en images.*

*Chaque image est un don.*

[www.nathaliedallies.com](http://www.nathaliedallies.com)



*Maria, 2012.*

**Tabasco Vidéo** - 33 rue Henri Tasso / 13002 Marseille / 04 91 91 77 68

Tabasco Vidéo accompagne des groupes de personnes de tout âge et de toute origine sociale et culturelle dans la conception filmique. Que ce soit dans un cadre artistique, éducatif et/ou social, ces actions s'adressent à toute structure désirent utiliser l'outil vidéo pour interroger et donner à voir un environnement, une problématique ou des idées.

## Spécial Marseille

au Théâtre de Lenche

### **Geo Matiche : Cirqu'onférance : Nouvelle théorie autour du monde plat,** *performance, 40', 2014*

*Geo Matiche, maître de Cirqu'onférance à L'Académie des Sens et chercheur en nooptique présente sa cirqu'onférance intitulée « Une nouvelle théorie autour du monde plat ».*

*« C'est un tour d'horizon de l'histoire de notre « regard d'explorateur de monde », qui nous entraîne à travers les siècles, jusqu'au moment clef où l'homme pose son pied sur la Lune, ce qui est, selon Geo Matiche le moment où tout aurait basculé. L'exploration spatiale une fois lancée va entraîner une toute autre perception du monde, et l'invasion des écrans, quasiment simultanément avec l'arrivée du langage numérique va elle aussi totalement bouleverser notre besoin vital d'imaginer le Monde. Nous devons repenser notre manière de voir, et la redécouverte de notre «vision nooptique» est plus nécessaire que jamais. »*

[www.moniklezart.blogspot.fr](http://www.moniklezart.blogspot.fr)



*Cirqu'onférance : Nouvelle théorie autour du monde plat, 2014.  
© Aliette Cosset*

**Le Théâtre de Lenche** - 4 Place de Lenche / 13002 Marseille / 04 91 91 52 22 / [www.theatredelenche.info](http://www.theatredelenche.info)

Le Théâtre de Lenche a été créé en 1977. La Compagnie du Mini-Théâtre de Marseille - qui en assure le fonctionnement depuis la création - en a fait son lieu de travail permanent en 1979. En peu de temps, cet ancien cinéma de quartier, le "Rexy", est devenu, hors institution, un petit théâtre connu qui propose une programmation variée de qualité.

# Spécial Marseille

## au Théâtre de Lenche

**Till Roeskens : De la base aérienne 110 à la Paix se révélant à l'Humanité,**  
*film, 16'26", 2008*

*Basé sur le défi d'arriver à suivre sur le terrain, tant bien que mal, une ligne droite arbitrairement tracée sur le plan cadastral de la ville de Creil – reliant l'entrée d'une importante base militaire à une « paix » plutôt dérisoire – ce geste filmique aussi simple que jubilatoire opère comme une coupe au scalpel à travers le quotidien d'une petite ville française, passant allègrement à travers les murs, traversant tout ce qui se trouve sur son chemin, saisissant au vol des bribes d'intimité, des éclats de vie, d'une vie qui suit son cours pendant qu'ailleurs la guerre continue.*

[www.documentsdartistes.org](http://www.documentsdartistes.org)



*De la base aérienne 110 à la Paix se révélant à l'Humanité, 2008.*

**Le Théâtre de Lenche** - 4 Place de Lenche / 13002 Marseille / 04 91 91 52 22 / [www.theatredelenche.info](http://www.theatredelenche.info)

Le Théâtre de Lenche a été créé en 1977. La Compagnie du Mini-Théâtre de Marseille - qui en assure le fonctionnement depuis la création - en a fait son lieu de travail permanent en 1979. En peu de temps, cet ancien cinéma de quartier, le "Rexy", est devenu, hors institution, un petit théâtre connu qui propose une programmation variée de qualité.

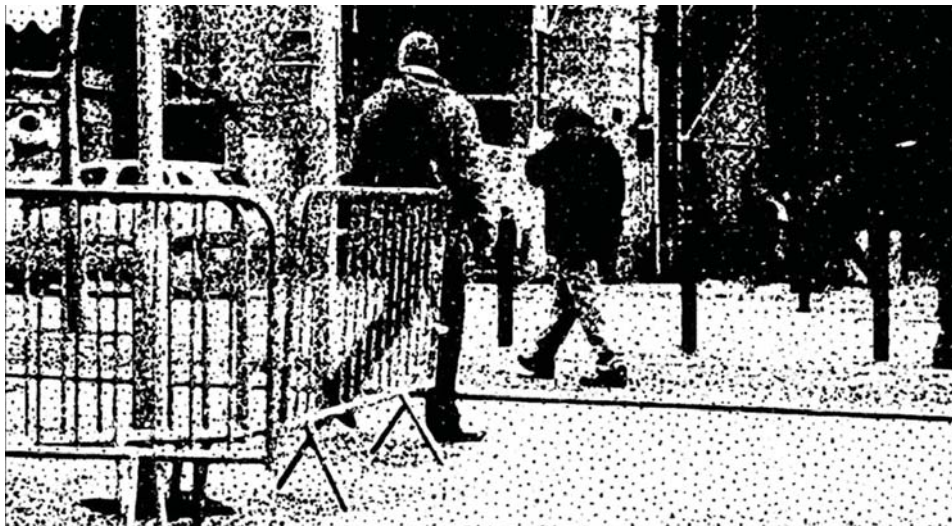
## Spécial Marseille

### à Place Lorette, Cuisine marocaine

**Alexander Schellow : Marseille #1-#30**, Film d'animation, 10,20", 2011

*Avec cet ensemble de 30 spots, Alexander Schellow poursuit son travail de remémoration à travers le dessin et l'animation, cette fois à partir de scènes observées à Marseille. Constitués d'animations de 3 secondes montées en boucle et en alternance avec des écrans noirs, les spots apparaissent et disparaissent avant que l'on puisse vraiment les saisir, comme des souvenirs qui infiltrent inconsciemment la perception.*

[www.komm-n-act.com](http://www.komm-n-act.com)



Marseille #1 - #30, 2011.

**Place Lorette Cuisine Marocaine** - 3 place Lorette / 13002 Marseille / 09 81 35 66 75 / [www.tabascovideo.com](http://www.tabascovideo.com)

Sarah Nawi a ouvert un salon de thé oriental "pour les filles", avec divans profonds, pâtisseries sucrées et table d'hôte le soir. On y déjeune et déguste des pâtisseries dans un cadre raffiné, fruit du joli parcours de sa créatrice.

# Programme détaillé

---

## **1 LA TRAVERSE**

28-38 rue Henri Tasso  
Ouvert de Midi à Minuit  
Vernissage à 11h

Conversations(s) - Mouvement(s)  
Choix d'œuvres dans la collection du  
FRAC PACA

**FILMS, INSTALLATION ET INSTALLATIONS VIDÉO**  
ARTISTES

Louidgi Beltrame Cinelandia, 2012. 30' 30"  
Laurent Grasso Soyez les bienvenus, 1991. 20' 21"  
Dor Guez Watermelons under the bed, 2010. 8' 13"  
Laurent Montaron Lent portrait de Sainte-Bernadette, 2011.  
Charlotte Moth Study for a 16mm film, 2011. 11 28"  
Marie Reinert Roll on roll off, 2010. 22' 50"

---

## **2 TABASCO VIDÉO**

33 rue Henri Tasso  
À partir de 20h à Minuit

**INSTALLATION VIDÉO**

ARTISTE

Spécial Marseille

Nathalie Dallies Maria, 2012. 3' 40"

---

## **3 ANNEXE DU THÉÂTRE DE LENCHE**

2 Place de Lenche  
Ouvert de Midi à Minuit

**PROJECTION DIAPOSITIVE**

ARTISTE

Anna-Lena Tsutsui Bouleau de Rivière, 2012.  
Sélection Prix Nuit de l'Instant

---

## **4 GALERIE POLYSÉMIE**

12, rue de la Cathédrale  
Ouvert de Midi à 22h

**PROJECTION**

ARTISTE

Florent Konné Washington, 2011. 1' 56"  
Sélection Prix Nuit de l'Instant

---

## **5 THÉÂTRE DE LENCHE**

4 Place de Lenche

Ouvert de 13h à Minuit

**FILMS, PERFORMANCES, RENCONTRES, DÉBAT**  
ARTISTES

Spécial Marseille

Coralie Amédéo & Emmanuelle Sarrouy  
Prototype..., 2001-2006. 48'  
FILM | 13H15 | 17H00 |

Till Roeskens De la Base aérienne 110 à la Paix se  
révélant à l'Humanité, 2008. 16' 26"  
FILM | 14H15 | 20H50 | 23H30 |

Geo Matiche Cirqu'onfèrece : Nouvelle théorie  
autour du monde plat, 2014. 40'  
PERFORMANCE | 16H00 | 22H30 |

Sélection Prix Nuit de l'Instant  
Catherine Radosa Voies Projetées, 2013. 49' 56"  
FILM | 14H45 | 18H00 | 21H15 |

Rencontre-débat avec les artistes du  
Prix Nuit de l'Instant.  
DISCUSSION | 19H15 / 20H30 |

---

## **6 LE LATTÉ**

16, rue de l'Evêché  
Ouvert de Midi à Minuit

**PHOTOFILM**

ARTISTE

Gérald Assouline 13:04, 2012. 10' 44"  
Sélection Prix Nuit de l'Instant

---

## **7 MPT DU PANIER**

66, rue de l'Evêché  
Ouvert de Midi à Minuit

**PROJECTION**

ARTISTE

Sophie Mei Dalby Ruburnus, 2011. 7'  
Sélection Prix Nuit de l'Instant

---

## **8 BACKSIDE GALLERY**

96, rue de l'Evêché  
Ouvert de Midi à Minuit

**DIAPORAMA**

ARTISTE

Marine Lanier La Vie Dangereuse, 2013. 5'  
Sélection Prix Nuit de l'Instant

**9 PLACE LORETTE CUISINE****MAROCAINE**

3, Place de Lorette

Ouvert de Midi à Minuit

**FILM D'ANIMATION 30 SPOTS**

ARTISTES

Spécial Marseille

Alexander Schellow

MARSEILLE #1-#30. 2011. 10' 20"

**10 GALERIE HORS LES MURS**

20, rue Saint Antoine

Ouvert de Midi à Minuit

**INSTALLATION**

ARTISTES

Julie Aybes Comment entendre le vent hurler dans les arbres entre, 2013. 10'

Amandine Crozat Ophélie, 2013.

Éléonore False Bistouri, scalpel, agrafe, un autographe. 2013.

Edwin Fauthoux-Kresser La perte du Danube. 2013.

PERFORMANCE | 14H00 | 16H00 | 21H30 | 23H15 |

Sélection Prix Nuit de l'Instant

**11 LA CITERNE DU PANIER**

17, rue Saint Antoine

Ouvert de Midi à Minuit

Vernissage à 18h

**INSTALLATION & FILM**

ARTISTE

Marc Buchy Un autre jour, 2012. 20'

Pierre-Gilles Chaussonnet Fria, Hiver 73, 2012.

Maya de Mondragon Lucky Bread 2013. 14' 24"

Sélection Prix Nuit de l'Instant

**12 CABINET DU DR. PINI**

15, rue du Panier

Ouvert de Midi à Minuit

**INSTALLATION**

ARTISTE

Kasia Ozga Frontière Interne. 2011-2013

Sélection Prix Nuit de l'Instant

**13 ATELIER DE MARS**

44, rue du Refuge

Ouvert de Midi à Minuit

**PROJECTION DOUBLE ÉCRAN**

ARTISTE

Paul-Emmanuel Odin L'oubli. 2006. 20'

Séance toutes les 30 minutes à partir de

Midi

Sélection Prix Nuit de l'Instant

**14 CENTRE BAUSSENQUE**

34, rue Bausсенque

Ouvert de Midi à Minuit

**INSTALLATION DIAPORAMAS**

ARTISTE

Mehryl Levisse Manifeste après coup. 2013. 5' 29"

Sélection Prix Nuit de l'Instant

**15 ÉCOLE DES ACCOULES**

27, Montée des Accoules

Ouvert de Midi à Minuit

**PROJECTION VIDÉO**

ARTISTE

Frédéric Gillet

Deux. 2004. 39' et 9.85. 2005. 1'

Sélection Prix Nuit de l'Instant