

4e édition

# LA NUIT DE L'INSTANT

installations - vidéo-projections - performances - diaporamas - films

déambulation artistique autour de la photographie

## Le Panier Marseille

12 et 13 avril 2013

La Traverse  
Tabasco Vidéo  
Le Barjac  
Annexe du Théâtre de Lenche  
Galerie Polysemie  
Microcosmos  
Galerie Periscope  
Centre Baussenque  
MPT du Panier  
Backside Gallery  
Le Mini-Théâtre de Lenche  
La Friche du Panier  
HLM  
La Citerne du Panier  
La Vitrine du Dr. Pini  
Roll' Studio  
Atelier de Mars  
Place Puits Baussenque  
École des Accoules  
La Grotte des Accoules



un événement organisé par

**Les Ateliers de l'Image**

04 91 90 46 76 / [www.lanuitdelinstant.tumblr.com](http://www.lanuitdelinstant.tumblr.com)



Provence-Alpes-Côte d'Azur



## Sommaire

**3** *Présentation*

**4** *Photo Art Centrum - Košice 2013*

**5** *Les Lieux*

**6** *Les Partenaires*

**7** *Programmation Complète*

**8** *Photo Art Centrum - Košice 2013*

**11** *Sélection Les Ateliers de l'Image*

**29** *Sélection FRAC - PACA*

**35** *Cartes Blanches*

**41** *Programme détaillé*

## Présentation La Nuit de L'Instant, 4e édition

Pour sa quatrième édition, La Nuit de l'Instant investit à nouveau le plus ancien quartier de Marseille, pour une nuit et deux jours de déambulation artistique, joyeuse et festive. Vidéos, installations, projections, diaporamas, films, sculptures... vont questionner le regard à travers la présentation de quarante-trois artistes qui abordent la question de l'image photographique avec d'autres moyens que ceux traditionnels du tirage photographique. Quels que soient les moyens utilisés par les artistes présentés, l'image fixe retrouve ici son caractère magique et unique, sa valeur d'instantanée qui a tant marqué nos imaginaires.

C'est un peu de cette magie que vous pourrez partager et prendre le temps de découvrir car cette année la Nuit de l'Instant dure aussi deux jours, avec le samedi la présence sur le parcours de nombreux artistes. Mais aussi de quelques surprises : déguster un grand cru, rentrer dans un appareil photographique géant, parler slovaque, écouter de l'accordéon, regarder un film...

La Nuit de l'Instant est un voyage avec des artistes.

Site web : <http://lanuitdelinstant.tumblr.com/>



## Photo Art Centrum - Košice 2013

Après le Centre de Photographie de Lecture en 2010 et le Centre Photographique d'Île-de-France en 2011, l'ENSP d'Arles en 2012, c'est Photo Art Centrum qui est l'invité spécial de La Nuit de l'Instant 2013, en partenariat avec Košice 2013. Neuf artistes, jeunes ou confirmés, présentent à Marseille un bel éventail d'une création contemporaine qui fait la part belle aux nouveaux médias. Et une sélection d'artistes marseillais - programmé à La Nuit de l'Instant - sera présente en octobre 2013 à La Nuit Blanche de Košice.

Depuis 2007, Photo Art Centrum est un acteur majeur de la photographie dans l'Est de la Slovaquie, mais aussi dans tout l'Est de l'Europe Centrale.

À travers des expositions, des stages, des résidences et le projet Second Cities – présenté à Marseille en mai et en décembre – Photo Art Centrum est au coeur du projet de Košice 2013, Capitale Européenne de la Culture.

La Nuit de l'Instant est donc un moment festif d'envergure internationale avec une série de parcours, de découvertes et de rencontres avec des artistes d'ailleurs, des oeuvres et vingt-deux lieux originaux et singuliers spécialement ouvert pour l'occasion. Pour la quatrième année, vous pourrez déambuler joyeusement dans les rues du plus authentique des quartiers de Marseille.



## Les lieux

Etant un projet de territoire, La Nuit de l'Instant affirme une volonté de diffuser l'image la plus contemporaine, pour un public le plus large possible.

Les travaux sont sélectionnés après un appel à participation national et grâce à différents partenariats et cartes blanches. Ils sont montrés dans des lieux très divers : théâtres, friche, centres d'animation, associations culturelles, galeries d'art, oenologie, école, salle de concerts, bars, vitrines, espace public... tous ouverts ou mis en espace spécialement pour l'occasion.

Cette année cinq nouveaux lieux font partie du parcours. L'emblématique bar Le Barjac de la Place de Lenche, deux nouvelles galeries d'art, la Galerie Polysémie dédiée à l'art brut et Backside Gallery, dédiée au street art, le chai urbain Microcosmos, lieu unique qui produit du vin en ville et finalement La Place de Pistoles.

### Liste des lieux :

La Traverse, Tabasco Vidéo (vitrine), Le Barjac, Annexe du Théâtre de Lenche, Galerie Polysémie, Le Latté, Galerie Périscope, Microcosmos, Maison Pour Tous du Panier, Backside Gallery, Mini-Théâtre de Lenche, La Friche du Panier, Place de Pistoles, Galerie HLM, La Citerne du Panier, Cabinet du Dr. Pini (vitrine), Roll' Studio, Atelier de Mars, Centre Baussenque, Place Puits Baussenque, École des Accoules et La Grotte des Accoules.

La Nuit de l'Instant s'appuie sur un ensemble de partenariats de proximité. C'est le lien entre des structures et des lieux très différents qui fait toute la particularité de la manifestation. C'est grâce à leur soutien et à l'aide des membres et des bénévoles des Ateliers de l'Image qu'elle est rendue possible.

Qu'ils en soient ici tous remerciés.

## Les Partenaires

La Nuit de l'Instant s'appuie sur un ensemble de partenariat de proximité. C'est le lien entre des structures et des lieux très différents qui fait toute la particularité de la manifestation. C'est grâce à leur soutien et à l'aide des membres et des bénévoles des Ateliers de l'Image qu'elle est rendue possible.

Qu'ils en soient ici tous remerciés.

### Partenaires principaux :

Conseil Général des Bouches-du-Rhône, Photo Art Centrum, Théâtre de Lenche, Fond Régional d'Art Contemporain PACA, La Traverse, La Citerne du Panier.

### Autres partenaires :

Marseille Provence 2013, Marseille 2013 OFF, Tabasco Vidéo, Le Barjac, Galerie Polysémie, Le Latté, Galerie Périscope, Microcosmos, la MPT du Panier, Backside Gallery, Galerie Hors-les-Murs (Marseille Expos), Le Cabinet du Dr. Pini, Roll' Studio, l'Atelier de Mars, le Centre Bausseque, l'École des Accoules, La Grotte des Accoules.





*Programmation complète*



**Photo Art Centrum - Košice 2013**

**9 artistes invités**

**2 expositions**

**2 vidéos**

**3 projections**

**4 installations projections**

# Photo Art Centrum - Košice 2013

Exposition Dynamika

à La Traverse / Exposition visible du 12 avril au 4 mai

Michaela Bottková, Viktor Feher, Tomáš Makara, Lucia Nimcova, Peter Rónai.



Michaela Bottková



Peter Rónai

## Photo Art Centrum - Košice 2013 - Slovaquie

Depuis 2010, Les Ateliers de l'Image et PhotoART Centrum tissent des liens entre Marseille et la ville slovaque de Košice, par le biais des résidences d'artistes créant des échanges et des nouveaux regards sur les deux villes, dans le prolongement du projet Second Cities.

**Les Ateliers de l'Image, La Traverse** - 28-38 rue Henri Tasso / 13002 Marseille / 04 91 90 46 76

La Traverse associe trois structures : Les Ateliers de l'Image (centre de création contemporaine et d'éducation à l'image), Grains de Lumière (programmation de films expérimentaux et expositions d'artistes) et les Editions Rouge Safran (littérature jeunesse et éditions vernaculaires).

Installée en plein coeur de Marseille, La Traverse favorise la diffusion de travaux d'artistes travaillant dans la région, ou ayant un lien avec Marseille. Des conférences, projections, rencontres, débats, ouverts au public, y sont régulièrement organisés.

# Photo Art Centrum - Košice 2013

Exposition Dynamika

à La Citerne du Panier / Exposition visible du 12 avril au 4 mai

Radovan Čerevka, Richard Kitta, Michaela Knížová, Lubo Stacho.



Radovan Čerevka



Lubo Stacho

## Photo Art Centrum - Košice 2013 - Slovaquie

Depuis 2010, Les Ateliers de l'Image et PhotoART Centrum tissent des liens entre Marseille et la ville slovaque de Košice, par le biais des résidences d'artistes créant des échanges et des nouveaux regards sur les deux villes, dans le prolongement du projet Second Cities.

**La Citerne du Panier** - 17 Rue Saint-Antoine / 13002 Marseille / 04 88 44 31 72

La Citerne du Panier est une ancienne maison située au cœur du Panier datant du XI<sup>ème</sup> siècle. Après s'être fait peau neuve, elle est prête à accueillir toutes les initiatives artistiques, culturelles et événementielles. Cet espace a été entièrement rénové tout en préservant son cachet. Il permet d'accueillir des événements artistiques et culturels (Show case, vernissages, expositions, performances, show room ...) mais aussi des conférences, des formations, des séminaires et cocktail...



## *Programmation complète*

### ***Sélection Les Ateliers de l'Image***

**Appel à participation + Artistes invités**

**18 artistes issus de l'appel à participation**

**1 artiste invitée**

**2 vidéos**

**10 projections**

**5 installations projections**

# Sélection Les Ateliers de l'Image

## à La Grotte des Accoules / Artiste sélectionné

**Ezio d'Agostino : 14,644**, projection vidéo, 4'42", 2012

*Almost 20 years ago, I was flicking through my parent's wedding photographs album.*

*In one of the picture, there was a young man, smiling alone. I've never seen him before, so I asked my father about him. He told me: «This is Umberto, your cousin; a few years after the marriage, he decided to disappear». Nobody knows what he did, and nobody knows where he could be today. We have just our «last Umberto's picture», smiling behind his 70's glasses.*

*In 2010, I started the project 14.644.*

*14.644 is the number of people who have disappeared in Italy since 1975. Approximately 400 per year, more than one every day. Until now, none of them have been found. The reasons for the disappearance remain undetermined, but all of these cases fits one definition: voluntary estrangement.*

*On any given day, at any given hour, anywhere, men or women decide to cut their ties with the past, with their social and family roles, with their image. Through the places where these people were last seen, my photographs wish recount the surpassing of this limit.*



14,644, 2012

**La Grotte des Accoules** - 20 Montée des Accoules / 13002 Marseille / 04 91 56 58 96

La Grotte des Accoules est devenue en deux ans, le lieu de toutes les rencontres jazz, impro, électro, slam, musiques traditionnels et autres du Quartier du Panier. Pénétrer ce lieu, c'est vous retrouver littéralement confronté aux inoubliables ambiances et atmosphères qui ont façonné la réputation de places, tels que le Blue Note ou le Lenox Lounge à Harlem. Le Panier n'a rien à envier à la « Grosse Pomme », car il cache en son sein un petit joyau incontournable pour tous les amateurs de MUSIQUES.

# Sélection Les Ateliers de l'Image

à Roll' Studio / Artiste sélectionnée

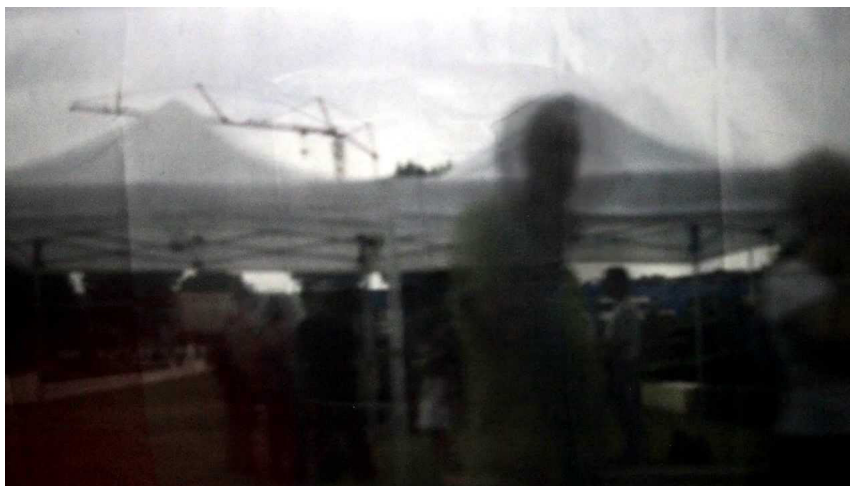
**Brigitte Bauer : Film Camera**, projection vidéo, couleur, muette, 12'30", 2012

*Plan fixe sur un paysage; un jardin? Des gens- des apparitions? traversent la scène, se rapprochent du premier plan puis repartent au loin, d'autres arrivent, ils se croisent ou pas. Un mouvement continu et silencieux vient de se mettre en place, une étrange chorégraphie de mouvements à la fois fluides - comme étirés -, et très ralentis. L'image est granuleuse et ses couleurs denses et sourdes évoquent autant les Autochromes des Frères Lumière, premières photographies couleur, que les débuts du cinéma.*

*En jouant de la résonance entre procédé primitif et dispositif numérique, Film Camera propose une traversée symbolique de l'histoire du médium.*

*La vidéo a été réalisée à partir de photographies numériques prises à l'intérieur d'une cabane de jardin transformée en Camera Obscura\* installée dans le jardin Hortus du MDAA, Arles, en juin 2012.*

*\* Dispositif déjà décrit par Léonard de Vinci, la «chambre obscure» est une boîte de dimensions variables, munie d'une petite ouverture sur l'une des parois. La lumière qui pénètre par cette ouverture va former sur la paroi opposée une image inversée de la scène extérieure. C'est le principe optique de l'appareil photographique.*



Film Camera, 2012

**Roll'Studio** - 17 rue des Muettes / 13002 Marseille / 04 91 90 35 76

ROLL'STUDIO, association loi de 1901, offre un espace dédié à la musique.

Ecole de musique, l'Association dispense aux enfants provenant prioritairement du quartier, une initiation et un enseignement musical orientés vers la musique classique et le jazz, éduquant leurs sens à d' autres formes d' expression que celles qui leur sont habituellement proposées.

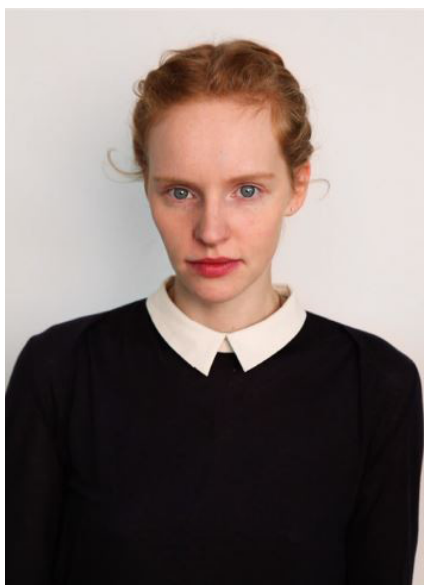
# Sélection Les Ateliers de l'Image

à Tabasco Vidéo / Artiste sélectionnée

**Mélissa Boucher : Chloé**, installation vidéo sur vitrine, 1'30", 2012

*Entrant pour la première fois dans un cinéma, Rouault s'étonna, dit-on, que l'écran ait été accroché horizontalement, et non verticalement comme les toiles destinées aux portraits. Aujourd'hui encore les images animées verticales, qui rompent avec la norme, intriguent : celles par exemple de la série Chloé, réalisée par Mélissa Boucher - des portraits qui palpiteraient du mouvement de la vie. Mais le procédé ne serait rien sans un modèle d'exception : une jeune femme tout droit sortie du film Les Proies, qui pourrait incarner Jeanne d'Arc aussi bien que Marie Besnard. Chloé, si c'est son vrai nom, est rousse, et Mélissa Boucher sait bien que la rousseur est en peinture la couleur des reines et des sorcières, le blason de l'ambiguïté.*

Didier Semin



Chloé, 2012

**Tabasco Vidéo** - 33 rue Henri Tasso / 13002 Marseille / 04 91 91 77 68

Fondée en 1999 Tabasco Vidéo réunit des professionnels de l'audiovisuel désirant mettre au service de tous l'utilisation de l'image comme outil d'expression, afin de sensibiliser sur des enjeux de société, communiquer sur des valeurs, susciter des débats et favoriser des dynamiques de changement. Réaliser un film nécessite une écoute et un accompagnement pour aider à traduire une parole en image. Tabasco Vidéo oeuvre à faire remonter la parole de ceux qui pensent et travaillent à construire une société plus responsable et solidaire.

# Sélection Les Ateliers de l'Image

à l'Atelier de Mars / Artiste sélectionnée

**Clara Chichin : Au lieu d'effacer en vrac les choses fragiles**, installation vidéo, sonore, 4'10", 2012

*Donc, rassembler les textes fragmentaires éparses, autrement dit, les écrits. Captures de vidéo (images secondes) dans laquelle on me voit manipuler une grande feuille blanche. A s'y méprendre on pourrait croire que la feuille est vierge. La feuille était une tentative de rassembler diverses impressions de textes (j'avais scotché, collé les bouts de papiers).*

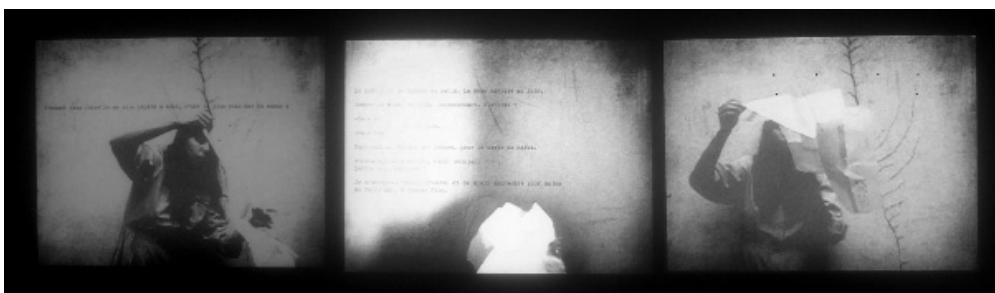
*Le texte se fait image, fait partie intégrante de celle-ci.*

*Les images-fixes s'animent.*

*Tentative, tentation d'écriture.*

*Les écrits, apparaîtront et je disparaîtrai.*

*Au lieu d'effacer en vrac les choses fragiles est une vidéo qui se présente sous la forme d'une tri-projection. C'est aussi un projet d'édition, un livre à part entière où les images-texte (ou bien les textes-images) fragmentaires se répètent dans le temps du livre.*



*Au lieu d'effacer en vrac les choses fragiles, 2012*

**L'Atelier de Mars** - 44 rue du Refuge / 13002 Marseille / 04 91 91 26 00

Notre action est inscrite dans le tissu social du quartier: Création de spectacles, cours de théâtre, écriture de scénarios, de documentaires, projets photos, édition, programmation musicale et théâtrale, expositions, projections, interventions en lien avec les habitants. L'espace est également un lieu de rendez vous pour les diverses fête de famille des habitants du Panier. L'Atelier de Mars développe autour d'un lieu, d'une équipe et de projets, un savoir faire qui se veut la pratique de ce qu'on pourrait appeler une culture de liens.



# Sélection Les Ateliers de l'Image

Place Puits Baussenque / Artiste sélectionnée

**Karine Debouzie : Si nus, So naked**, tirages photographiques sur bâches, 2012

*Le travail que vous aller voir est en perpétuelle évolution. Il s'agit d'expérimentations sur différentes matières qui ont notamment pour thèmes la représentation du corps, son fonctionnement. Plus largement, ce travail évoque notre façon d'être au monde, notre positionnement face à nous-mêmes, face à l'Autre, face à l'identité, à sa construction et à la mémoire.*



*Si nus, So naked, 2012*

Place Puits Baussenque - Rue Puits Baussenque / 13002 Marseille

# Sélection Les Ateliers de l'Image

à HLM / Artiste sélectionnée

## Sylvia Donis : Qui me regarde, installation vidéo, 20', 2012

*Je commence par m'intéresser en images au visage au visage comme surface sensible et reflet d'une intériorité.*

*A travers mon travail j'interroge l'absence, la présence, la présence dans l'absence à soi, la disparition, le vide, le manque, les fantômes, le temps, l'absence de temps entre le passé et le présent, le souvenir comme illusion d'optique.*

*J'interroge la représentation, mais toujours en confrontation avec l'intime : intime de la première vision du matin, intime des visages, de la présence ou de l'absence des visages qui se livrent mais ne livrent rien, l'intime irréductible à tous les contrôles imposés par une société très normative, l'intime des souvenirs, des béances, des blessures que chacun porte, intime de chacun qui fait écran aux autres, intime d'une narration qui montre mais ne dit rien, qui cerne aborde de biais l'essentiel.*

*Très souvent dans mon travail se trouve le texte - les mots - en relation.*

*Je travaille avec la photographie, la vidéo, le film super 8, l'espace.*

*J'utilise mes matériaux comme une matière sensible propre à susciter des émotions tactiles, des sensations.*



*Qui me regarde, 2012*

**HLM** - 20 rue Saint Antoine / 13002 Marseille / 09 50 71 13 54

Depuis mai 2011, Marseille expos bénéficie d'un nouveau local - Hors-Les-Murs / HLM – situé au Panier. Il s'inscrit dans un quartier du centre ville très dynamique puisque voisinant VidéoChroniques, les Ateliers Lorette et les Rencontres Place Publique. Avec ses 140m2 de surface d'exposition, ce nouveau lieu, est mutualisé pour tous les membres de Marseille expos qui en assureront la programmation de manière individuelle ou groupée. Tout au long de l'année, les structures adhérentes investiront ce lieu avec une programmation d'expositions, de conférences, de projections, des rencontres et autres moments festifs.

# Sélection Les Ateliers de l'Image

à L'Annexe de Lenche / Artiste invitée

**Sarah Fastame : La Part de l'Ombre**, projection vidéo, 8'26", 2012

« La Part de l'Ombre » est une allégorie de la perte de l'individu en trois mouvements filmé dans un ancien complexe hospitalier en Allemagne au milieu d'une dense forêt de pin.

Une présence nous emmène dans une quête de ce qui pourrait encore animer ce lieu à la recherche des traces laissés par son histoire.



*La Part de l'Ombre, 2012*

**L'Annexe de Lenche** - Place de Lenche / 13002 Marseille / 04 91 91 52 22

L'Annexe est un espace de rencontre qui se trouve en face du Théâtre de Lenche, à l'angle de la rue de l'Evêché et de la place de Lenche. Grâce à son bon emplacement, elle permet aux visiteurs du théâtre et habitants du quartier de partager et échanger des sentiments lors des spectacles dans un ambiance de camaraderie et sympathie.

# Sélection Les Ateliers de l'Image

à HLM / Artiste sélectionnée

**Pauline Hisbacq : La Bienheureuse**, diaporama sonore, 2010 - 2012

*J'ai démarré la collection en ligne la bienheureuse au cours de l'été 2010.*

*Depuis lors, je publie, presque quotidiennement, une image.*

*Le projet est simple : collectionner, de manière instinctive, les images qui me plaisent. La recherche d'images et le choix de les publier ne sont motivés que par un plaisir visuel et poétique pour ces images.*

*Une collection est toujours affaire de désir. Il s'agit aussi de se dévoiler, caché derrière l'oeuvre. Une collection fait une histoire. Ma collection est mon paysage privé. Il est jalonné de mes obsessions, de mes goûts.*

*Ainsi, la bienheureuse est une construction, ou plutôt un amas, aux contours sensuels, romantiques, féminins. J'y amasse des photographies convoquant des motifs communs : corps, cheveux, festivité, arrangements floraux. J'y déploie des thématique souterraines aux images : la sexualité, la séduction, la superficialité comme état de grâce.*

*Mais j'ai aussi besoin de frottements, de dérouter l'équilibre. Viennent donc s'ajouter, comme une ponctuation dans la phrase visuelle créée par l'association des images, des propositions perturbantes (de forme ou de sens).*



*La Part de l'Ombre, 2010 - 2012*

**HLM** - 20 rue Saint Antoine / 13002 Marseille / 09 50 71 13 54

Depuis mai 2011, Marseille expos bénéficie d'un nouveau local - Hors-Les-Murs / HLM – situé au Panier. Il s'inscrit dans un quartier du centre ville très dynamique puisque voisinant VidéoChroniques, les Ateliers Lorette et les Rencontres Place Publique. Avec ses 140m2 de surface d'exposition, ce nouveau lieu, est mutualisé pour tous les membres de Marseille expos qui en assureront la programmation de manière individuelle ou groupée. Tout au long de l'année, les structures adhérentes investiront ce lieu avec une programmation d'expositions, de conférences, de projections, des rencontres et autres moments festifs.

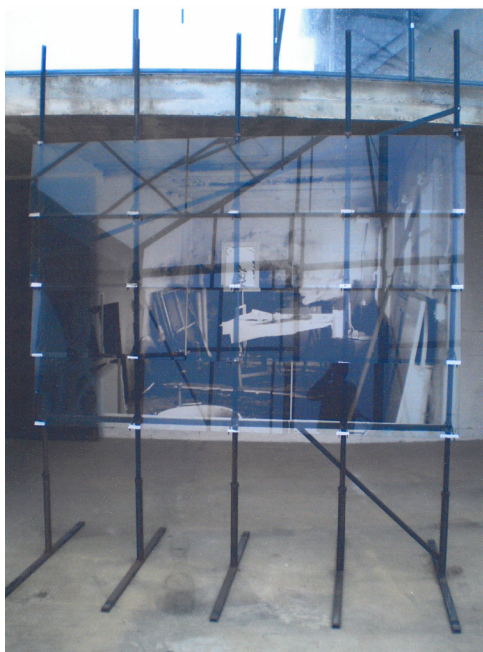
# Sélection Les Ateliers de l'Image

à La Friche du Panier / Artiste sélectionné

**Patrick Jouault : Sans titre**, sculpture, 2013

*La pièce proposée est une structure métallique qui porte des plaques de verre ayant reçu une impression numérique (une photo d'un atelier). Dans un tirage photographique sur papier, le contraste s'opère entre les zones sombres impressionnées en noir et les zones claires, non impressionnées par la lumière, où le papier resté vierge traduit par sa blancheur la luminosité.*

*S'agissant ici d'un vitrage, les zones claires ne laissent non pas voir le papier, mais le verre, et par transparence l'espace au delà.*



*Sans titre*, 2013

**La Friche du Panier** - 96-h rue de l'Evêché / 13002 Marseille / 04 91 91 52 22

La Friche du Panier est une salle qui est gérée par le Théâtre de Lenche. Cet espace à géométrie variable permet d'accueillir une cinquantaine de spectateurs dans un ancien garage transformé en salle de spectacle. Des subventions d'équipement ont permis sa rénovation en 2006 et 2007. Un gradin modulable favorise des scénographies inventives induisant d'autres rapports au public. Cet espace abrite également des bureaux destinés à l'équipe de la Fête du Panier.



# Sélection Les Ateliers de l'Image

à La MPT du Panier / Artiste sélectionné

**Nino Laisné : Une Disparition**, installation vidéo, 2011

*Il se tient là, assis au milieu du salon ; installé confortablement dans cette pièce qui lui est si familière. Son visage est rasé de près, ses cheveux ordonnés. Il a l'élégance des beaux jours. Derrière lui, un mince filet de fumée fait son apparition.*



*Une Disparition, 2011*

**Maison pour Tous Panier** - 66 rue de l'Evêché / 13002 Marseille / 04 91 91 14 52

La Maison Pour Tous Panier Joliette est gérée par l'association Léo Lagrange Animation PACA dans le cadre d'une délégation de service public de la Ville de Marseille. La participation est un des axes majeurs de notre projet social, c'est pour cela que cinq fois par an, adhérents, usagers, équipe d'animation et partenaires se rencontrent pour échanger, s'informer, apporter de nouvelles idées ou projets.

# Sélection Les Ateliers de l'Image

à l'École des Accoules / Artiste sélectionnée

**Marija Linciute : CCCP**, projection vidéo, couleur, sonore, 20'11", 2012

*C'est une vidéo avec voix-off construite à partir d'images et vidéos à la fois personnelles et d'archives. Je raconte à travers mes souvenirs d'enfance, ainsi que ceux que j'ai récoltés un peu partout dans mon entourage, notre quotidien pendant l'union soviétique la veille du 13 janvier 1991. C'est à partir de ce jour-là que tout a basculé et que la Lituanie a été l'une des premières républiques soviétiques à proclamer son indépendance. Entraînant, petit à petit, la chute du régime soviétique...*



CCCP, 2012

## Sélection Les Ateliers de l'Image

à La Friche du Panier / Artistes sélectionnées

**Anne Loubet et Sophie-Charlotte Gautier : La Java Bleue**, projection, 25', 2011

*La photographe Anne Loubet et la réalisatrice Sophie-Charlotte Gautier nous proposent un film co-réalisé lors d'une résidence d'artistes dans la maison de retraite Les jardins de la Crau de Miramas. Ce film sonde l'univers fragile des résidents du Cantou, atteints de la maladie d'alzheimer et dresse des portraits sensibles de ces personnes qui vivent une réalité altérée, douloureuse et insolite. Il est question du temps, de l'amour, de l'enfermement, autant d'éléments incontournables permettant de mieux ressentir le contexte dans lequel évoluent les résidents.*

*La java Bleue propose sur un mode subjectif et expérimental d'aller à la rencontre, tout en sensations, de ces hommes et femmes. Établir le contact, faire le lien en donnant à entendre leur voix, c'est aussi, d'une certaine manière, leur redonner une identité. Le film interroge par sa forme originale (un montage d'images fixes) notre rapport à la réalité et au temps, il nous plonge de manière décalée dans l'univers clos du lieu et de ses occupants.*



La Java Bleue, 2011

**La Friche du Panier** - 96-h rue de l'Evêché / 13002 Marseille / 04 91 91 52 22

La Friche du Panier est une salle qui est gérée par le Théâtre de Lenche. Cet espace à géométrie variable permet d'accueillir une cinquantaine de spectateurs dans un ancien garage transformé en salle de spectacle. Des subventions d'équipement ont permis sa rénovation en 2006 et 2007. Un gradin modulable favorise des scénographies inventives induisant d'autres rapports au public. Cet espace abrite également des bureaux destinés à l'équipe de la Fête du Panier.

# Sélection Les Ateliers de l'Image

au Cabinet du Dr Pini / Artiste sélectionnée

## Catherine Menoury : Electra, vidéo, 24h, 2013

*ELECTRA est belle. Poupée à la plastique si parfaite, qu'on ne sait si elle est de chair. Son visage, en très gros plan, pivote légèrement. Sous sa peau, sous son masque, se cache un autre visage, que seule la faible lueur du temps peut révéler. Elle est chrysalide.*

*À la manière d'un strip-tease, ce portrait devient paysage en constante évolution, passage d'un paysage artificiel à une nature plus brute, le visage d'Electra se dévoile.*

*Cette vidéo éphémère évoluera pendant 24 heures le temps de la La Nuit de l'Instant. Malgré son apparente fixité ELECTRA se transformera sans cesse. Son intensité, attente riche de promesses jusqu'à sa déliquescence, suivra celle de cette Nuit de l'Instant, dense jusqu'au début de la nuit, samedi 13 avril 2013 à 18h.*



*Electra, 2013*

**Cabinet du Dr. Pini** - 15 rue du Panier / 13002 Marseille / 04 91 91 47 01

Le Cabinet privé du Docteur Michel Pini, spécialiste en médecine générale, reçoit en consultation pas seulement les gens du quartier mais tout personne connaissant l'amabilité et le charisme du docteur.

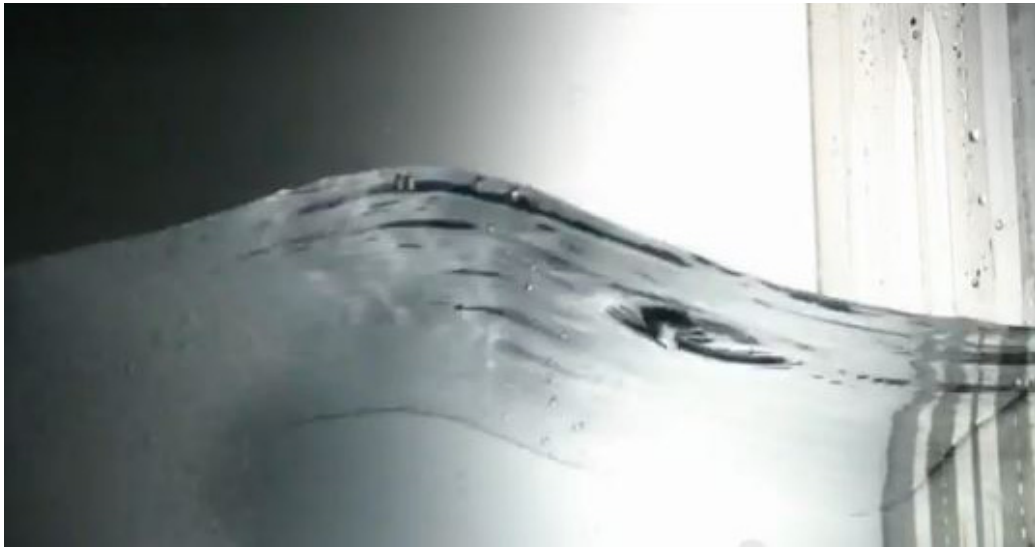
# Sélection Les Ateliers de l'Image

## au Microcosmos / Artiste sélectionnés

**Didier Nadeau et Nicolas Gerber : La House**, projection vidéo, création sonore, 3'53", 2012

L'École Centrale de Marseille a posé à deux artistes, Nicolas Gerber et Didier Nadeau, plusieurs questions :  
à quoi sert un ingénieur ?  
qu'est-ce que créer ?  
Pourquoi développer des innovations ?

Leur réponse est en image. Rêverie maritime en laboratoire.



La Houle, 2011

**Microcosmos** - 42 rue de l'Evêché / 13002 Marseille / 06 87 15 60 98

Passionnés par le vin, Microcosmos est le premier chai de vinification en ville. Le but : partager les savoirs-faire provençaux dans le domaine du vin, faire connaître les vins de Provence, transmettre sa passion du vin dans un environnement urbain.



# Sélection Les Ateliers de l'Image

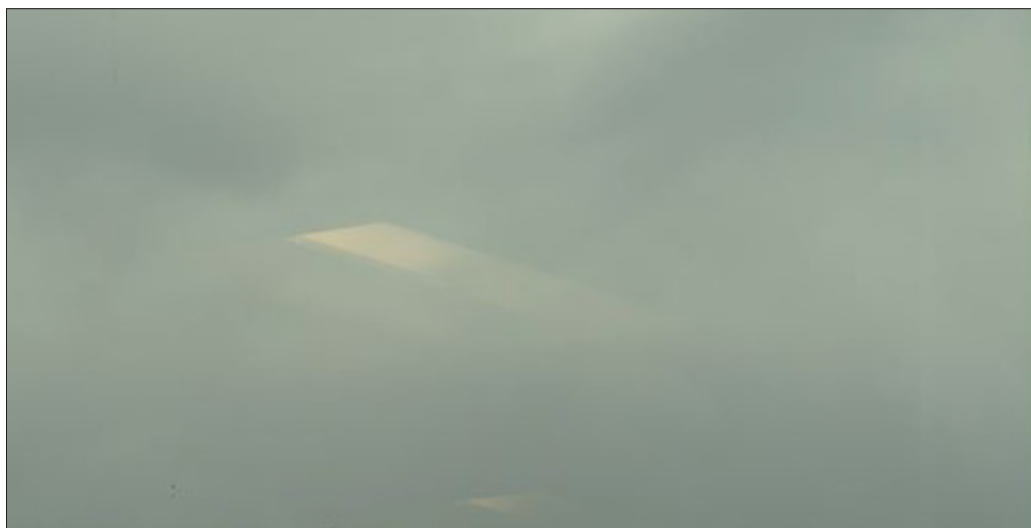
à HLM / Artiste sélectionnée

**Silvana Reggiardo : L'air ou l'optique**, projection vidéo, 13'37", 2012

*Cette projection représente le deuxième volet d'un ensemble plus vaste constitué d'images fixes élaborées à partir de fenêtres prises dans les architectures de verre des zones de bureaux.*

*Ce diaporama a été réalisé à partir de 263 images, prises successivement sur une période de 5mn. Chacune des images est projetée pendant une durée de 3 secondes dans l'ordre de prise de vue, en fondu enchaîné.*

*Dans la temporalité relantie de la projection du blanc au bleu une forme se dilate sur l'écran, se contracte et s'évanouit au gré de la météo et des déformations optiques provoquées par la réflexion du verre. Ici, la dimension temporelle introduite par la succession des images nourrit l'expérience visuelle de la projection.*



*L'air ou l'optique, 2012*

**HLM** - 20 rue Saint Antoine / 13002 Marseille / 09 50 71 13 54

Depuis mai 2011, Marseille expos bénéficie d'un nouveau local - Hors-Les-Murs / HLM – situé au Panier. Il s'inscrit dans un quartier du centre ville très dynamique puisque voisinant VidéoChroniques, les Ateliers Lorette et les Rencontres Place Publique. Avec ses 140m2 de surface d'exposition, ce nouveau lieu, est mutualisé pour tous les membres de Marseille expos qui en assureront la programmation de manière individuelle ou groupée. Tout au long de l'année, les structures adhérentes investiront ce lieu avec une programmation d'expositions, de conférences, de projections, des rencontres et autres moments festifs.

# Sélection Les Ateliers de l'Image

au Centre Baussenque / Artiste sélectionnée

**Myriam Richard : Les Oiseaux**, projection vidéo, 10'40", 2012

*En cohérence avec sa démarche artistique Myriam Richard a réalisé des portraits des comédiens de l'Atelier Catalyse en les mettant en scène dans des espaces étrangers ou liés au monde du Théâtre. La particularité de ces comédiens professionnels est qu'ils sont aussi handicapés mentaux, même si parfois cela ne se perçoit qu'à peine, on trouve dans la gestuelle une étrange singularité.*

*En partenariat avec Le Théâtre de l'Entresort, L'Atelier Catalyse et Le Théâtre de Lorient*



Les Oiseaux, 2012

**Centre Baussenque** - 34 rue Baussenque / 13002 Marseille / 04 91 91 29 59

Le Centre social Baussenque, association à but non lucratif loi 1901, est situé au coeur du Centre ville de Marseille et couvre le quartier du Panier. Il a des missions d'intérêt général et oeuvre pour l'amélioration du quotidien des habitants du quartier à travers un grand nombre d'actions dans un partenariat cohérent, en adéquation avec son projet social.

# Sélection Les Ateliers de l'Image

à HLM / Artiste invitée

## Chimène Denneulin : Extraction, projection vidéo, 2013

*Chimène Denneulin s'intéresse au portrait photographique même quand celui-ci dépasse la seule représentation humaine pour offrir le portrait d'une ville, un paysage, une architecture...*

*Un coup d'œil rapide pourrait apparenter ces images à du document si une impression de reconnaissance culturelle ne se superposait pas immédiatement à notre regard. En effet, le sujet photographié peut nous renvoyer au dessin et à la densité de la sculpture minimale ; la composition, la frontalité, la planéité, les couleurs et le support à la peinture.*

*Dans la présentation de ses images, l'accrochage même peut participer à la forme de l'œuvre, empruntant des supports de la communication visuelle (adhésifs, bâches ou peinture murale), composant l'espace de représentation.*



Extraction, 2013

**HLM** - 20 rue Saint Antoine / 13002 Marseille / 09 50 71 13 54

Depuis mai 2011, Marseille expos bénéficie d'un nouveau local - Hors-Les-Murs / HLM – situé au Panier. Il s'inscrit dans un quartier du centre ville très dynamique puisque voisinant Vidéochroniques, les Ateliers Lorette et les Rencontres Place Publique. Avec ses 140m<sup>2</sup> de surface d'exposition, ce nouveau lieu, est mutualisé pour tous les membres de Marseille expos qui en assureront la programmation de manière individuelle ou groupée. Tout au long de l'année, les structures adhérentes investiront ce lieu avec une programmation d'expositions, de conférences, de projections, des rencontres et autres moments festifs.

 *Programmation complète*

 ***Sélection FRAC - PACA***

**5 oeuvres de la collection du FRAC Provence-Alpes-Côte d'Azur**

**3 films**

**2 projections vidéo**

## Sélection FRAC - PACA

à HLM

### Fabien Giraud et Raphaël Siboni : *The Spoiler*, projection vidéo, 30', 2009

*Fabien Giraud et Raphael Siboni tentent d'approcher une définition du cinéma comme pur acte de mesure du monde. Un cinéma qui ne répond d'aucun théâtre ou d'aucun récit, mais qui s'affirme dans sa pure nature technique d'enregistrement.*

*Lors d'un voyage en Australie, Fabien Giraud et Raphael Siboni ont été invités à faire une conférence pour présenter leur travail. Ils ont décidé de l'organiser dans le désert. C'est une conférence pour personne, il n'y a ni public ni conférencier, seulement le bruit du vent traversant le désert, que le système sonore amplifie.*



*The Spoiler*, 2009  
Collection Frac-Paca

**HLM** - 20 rue Saint Antoine / 13002 Marseille / 09 50 71 13 54

Depuis mai 2011, Marseille expos bénéficie d'un nouveau local - Hors-Les-Murs / HLM – situé au Panier. Il s'inscrit dans un quartier du centre ville très dynamique puisque voisinant Vidéochroniques, les Ateliers Lorette et les Rencontres Place Publique. Avec ses 140m2 de surface d'exposition, ce nouveau lieu, est mutualisé pour tous les membres de Marseille expos qui en assureront la programmation de manière individuelle ou groupée. Tout au long de l'année, les structures adhérentes investiront ce lieu avec une programmation d'expositions, de conférences, de projections, des rencontres et autres moments festifs.

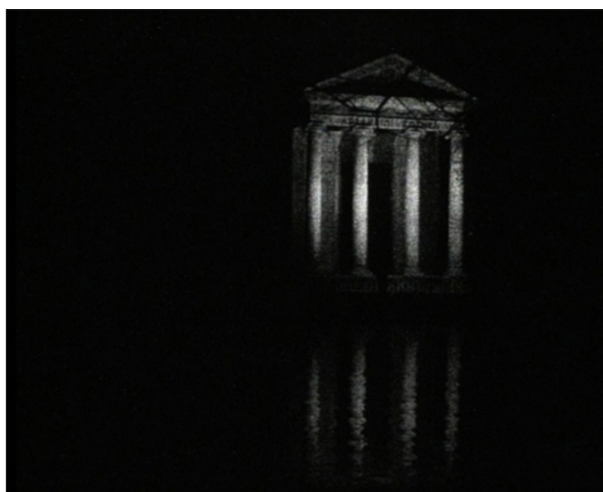
# Sélection FRAC - PACA

## au Backside Gallery

**Jaki Irvine : Nightingale**, projection vidéo, 10'09", 2005

*Jaki Irvine, à travers The Nightingale, nous plonge dans la pénombre. L'image fixe d'un monument classique (La Villa Borghèse à Rome) est éclairée par des petits halos apparaissant et disparaissant au gré du chant d'un rossignol. L'image n'est jamais perceptible dans sa totalité. « Je pensais au processus de l'oubli et du souvenir décrit par Borgès en même temps qu'à l'importance des photographies de temples, de belvédères, de monuments, de statues et de mémoriaux, dans les rayonnages d'archives.*

*À cette période, j'ai retrouvé l'extrait d'un film que j'avais tourné à la Villa Borghèse à Rome et laissé de côté pendant quelques années. Au final, le temple finit par être révélé et fonctionne comme le chant du rossignol, tandis que le procédé permet au chant lui-même de devenir visible »*



*Nightingale, 2005  
Collection Frac-Paca*

**Backside Gallery** - 88 rue de l'Évêché / 13002 Marseille / 06 08 58 45 55

Backside Gallery est la galerie du bouche à oreilles.

Discrète et furtive, le genre de petite caverne d'Ali Baba que l'on découvre au détour d'une flânerie ou sur les conseils d'un aficionado.

Passer la porte de Backside Gallery, c'est entrer en immersion dans l'univers intimiste du Street Art.

Mouvement artistique urbain, à l'époque critiqué et mal connu, il trouve ici toute sa légitimité et devient accessible à tous dans une galerie écran au cœur du quartier historique du Panier.



## Sélection FRAC - PACA

### au Barjac

#### **Bjørn Melhus : Auto Center Drive**, film 16mm, 28', 2003

*Bjørn Melhus se consacre principalement à la réalisation de vidéos, films et installations, qui lui ont valu le Prix du Kunstverein d'Hanovre ainsi que des bourses à Los Angeles et à New York. Ses nombreux séjours aux Etats-Unis ont permis une approche directe de la société américaine dont les multiples expressions répercutées par les médias deviennent le terrain principal d'investigation de ses films.*

*Avec un accompagnement sonore marqué par la culture pop, dans Auto Center Drive divers personnages, issus entre autres du monde des comic's, traversent ce film qui intègre différents niveaux de lecture et de références : fantaisie, métaphysique, philosophie, cinéma, etc.*



*Auto Center Drive, 2003  
Collection Frac-Paca*

**Barjac** - 21, Place de Lenche / 13002 Marseille

Le Barjac, mitique bar de La Place de Lenche, est l'endroit approprié pour les apéritifs entre amis dans un cadre convivial avec une belle vue sur la Bonne Mère. Concerts et différentes activités culturelles font partie de l'agenda du lieu.



# Sélection FRAC - PACA

au Mini-Théâtre de Lenche

## Moser et Schwinger : France, détours #1 : Devoir et déroute, film, 27', 2009

*Moser & Schwinger font de leurs installations des lieux où se discutent les conflits, les histoires, les rapports de force qui irriguent notre contemporanéité. Pour ce faire, ils n'hésitent pas à emprunter des méthodes propres au théâtre, dont ils sont issus, ou à un certain cinéma engagé se distinguant ainsi de la simple imitation de débats de société relayés par les medias.*

*Devoir et déroute est le premier épisode d'une série inspirée par France tour détour deux enfants que Jean-Luc Godard et Anne-Marie Miéville ont réalisé en 1978. L'épisode a lieu dans le quartier du Mirail à Toulouse. Un récit émerge d'une série d'entretiens que les artistes ont menés auprès d'adolescents du quartier, proposant un espace/temps pour les observations et les projections que la jeune génération se fait de la situation dans laquelle elle se démène, et sur ses horizons. Tout en développant une réflexion sur les images produites à partir des témoignages, les artistes proposent un récit fictif qui associe l'invention à l'enquête, et donnent ainsi les moyens de réfléchir à la construction de ce qu'on nomme la réalité. Les deux prochains épisodes prendront respectivement pour cadre la banlieue parisienne et la ville de Marseille.*



France, détours #1 : Devoir et déroute, 2009  
Collection Frac-Paca



**Mini-Théâtre de Lenche** - 96 d, rue de l'Évêché / 13002 Marseille / 04 91 91 52 22

Cette nouvelle salle, pouvant accueillir 49 visiteurs, a été ouverte par le Théâtre de Lenche en octobre 2007, donnant aux artistes de le spectacle un nouveau lieu de répétition et de représentation. Cette ouverture contribue à la demande d'un quartier régulièrement irrigué de propositions artistiques ou festives (Fête du Panier, Juin en amateur...) et de rencontres avec le public (ateliers de pratiques artistiques...).

# Sélection FRAC - PACA

à la Galerie Polysémie

## Marie Voignier : Des trous pour les yeux, film, 13', 2011

*Si l'on voulait classer le travail de Marie Voignier dans un genre déterminé de spécimens visuels on se trouverait obligés de tenir pour acquises les catégories mêmes dont ce travail brouille les limites.*

*Il y a dans cette approche de l'acte de filmer une dimension anthropologique – une dimension elle-même détournée et problématisée dans *Des trous pour les yeux* (2009). Cette pièce, co-réalisée avec Vassilis Salpistis, traite de Momogeris, une coutume traditionnelle de la Grèce du Nord liée au culte dionysiaque, aux rites de régénérescence de la nature et au théâtre satirique populaire.*

*Tournée en partie au Musée d'ethnologie et des arts populaires de Macédoine-Thrace, la vidéo met en scène un ethnologue-muséologue auquel les artistes ont demandé de revêtir le costume de Momogeris à des fins de « reconstitution » visuelle de la coutume. Ainsi travesti, l'ethnologue se livre à un entretien-performance qui mêle discours scientifique et témoignage sur la précarité socioprofessionnelle de sa spécialité à une série de gestes et de poses difficiles à identifier et qui culminent vers la fin de la vidéo à ce qui semble être une sorte de danse rituelle filmée au ralenti.*



*Des trous pour les yeux, 2011  
Collection Frac-Paca*

**Galerie Polysémie** - 12 Rue de la Cathédrale / 13002 Marseille / 04 91 19 80 52

Outre la volonté de s'ouvrir aux différentes démarches artistiques, la galerie favorise l'émergence des artistes en leur proposant des expositions personnelles en France.

La ligne conductrice de la galerie est moins fondée sur le médium utilisé que sur l'originalité et la qualité du travail ; Ainsi les artistes sont sélectionnés avec la plus grande rigueur, et ont un important potentiel de développement.

 *Programmation complète*

 ***Cartes Blanches***

**Grains de Lumière**

**Diaphane**

**La Chambre Claire**

**Supervues**

**5 films**

**2 installations**

## Cartes Blanches

au Mini-Théâtre de Lenche / Carte Blanche à Grains de Lumière (Marseille)

**Emmanuelle Sarrouy : C'est de l'homme qu'il s'agit**, film, 6', 2004

**Bad dream never more**, film, 2', 2002

*Mes films sont des portraits d'Hommes/Animaux, portraits dansants, chantants, parfois effrayants : réflexions poétiques sur «l'humanimalité», rencontres improbables entre auteurs, musiciens et film de found-footage... Mes installations sont des réflexions poétiques sur la quête de l'enfance, du chemin des fleurs, Persikov en suédois...*

*Mes textes, comme mes films, participent de toutes ces quêtes, flirtent avec les images, les sons, les voix, et s'hybrident à l'infini... Pareils à nos vies !*



*C'est de l'homme qu'il s'agit, 2005*

### Grains de Lumière

Depuis 1992, l'association marseillaise Grains de Lumière présente au public des pans de cinéma au moment où ils se sont constitués, au moment où ils se constituent, sous les yeux du spectateur.

**Mini-Théâtre de Lenche** - 96 d, rue de l'Évêché / 13002 Marseille / 04 91 91 52 22

Cette nouvelle salle, pouvant accueillir 49 visiteurs, a été ouverte par le Théâtre de Lenche en octobre 2007, donnant aux artistes de le spectacle un nouveau lieu de répétition et de représentation. Cette ouverture contribue à la demande d'un quartier régulièrement irrigué de propositions artistiques ou festives (Fête du Panier, Juin en amateur...) et de rencontres avec le public (ateliers de pratiques artistiques...).

# Cartes Blanches

au Latté et au Mini-Théâtre de Lenche / Carte Blanche à Grains de Lumière (Marseille)

**Joel Wanek : Heart of Durham, film, 13', 2011**

*La gare routière de Durham se trouve sur le terrain de l'ancien Hôtel Heart of Durham. En creusant dans cette histoire j'interroge où le « cœur » de Durham se trouve maintenant, dévoilant d'autres mystères...*



*Heart of Durham, 2011*

## Grains de Lumière

Depuis 1992, l'association marseillaise Grains de Lumière présente au public des pans de cinéma au moment où ils se sont constitués, au moment où ils se constituent, sous les yeux du spectateur.

**Le Latté** - 16, rue de l'Évêché / 13002 Marseille / 09 82 33 19 20

Installé au cœur du panier, à quelques pas du Vieux Port et du Mucem, le Latté Club est un restaurant lounge, un lieu magique où se rencontrent les plaisirs de la table et l'émotion du live.

**Mini-Théâtre de Lenche** - 96 d, rue de l'Évêché / 13002 Marseille / 04 91 91 52 22

Cette nouvelle salle, pouvant accueillir 49 visiteurs, a été ouverte par le Théâtre de Lenche en octobre 2007, donnant aux artistes de le spectacle un nouveau lieu de répétition et de représentation. Cette ouverture contribue à la demande d'un quartier régulièrement irrigué de propositions artistiques ou festives (Fête du Panier, Juin en amateur...) et de rencontres avec le public (ateliers de pratiques artistiques...).

# Cartes Blanches

au Mini-Théâtre de Lenche / Carte Blanche à Grains de Lumière (Marseille)

**Jean-Paul Noguès : Dire avec les yeux, film, 6', 2007**

*Une femme au bain et une voix féminine : "Ton regard. Oui, c'est ça. Ton regard. C'est ton regard qui me parle. Ton regard qui me dit quoi. Ton regard qui me dit ça. Qui me dit qu'il me parle, qui me dit qu'il m'entend, qui me dit qu'il m'attend. Ton regard qui me regarde. C'est bien ça."*



*Dire avec les yeux, 2007*

## Grains de Lumière

Depuis 1992, l'association marseillaise Grains de Lumière présente au public des pans de cinéma au moment où ils se sont constitués, au moment où ils se constituent, sous les yeux du spectateur.

**Mini-Théâtre de Lenche** - 96 d, rue de l'Évêché / 13002 Marseille / 04 91 91 52 22

Cette nouvelle salle, pouvant accueillir 49 visiteurs, a été ouverte par le Théâtre de Lenche en octobre 2007, donnant aux artistes de le spectacle un nouveau lieu de répétition et de représentation. Cette ouverture contribue à la demande d'un quartier régulièrement irrigué de propositions artistiques ou festives (Fête du Panier, Juin en amateur...) et de rencontres avec le public (ateliers de pratiques artistiques...).



# Cartes Blanches

au Mini-Théâtre de Lenche / Carte Blanche à Diaphane (Montreuil sur Brèche)

**Simon Norfolk : Burke + Norfolk : Photographs from the war in Afghanistan**, film, 17', 2012

*Deux regards de photographes sur ce pays en guerre presque éternelle se répondent à un siècle de distance. Il y a d'abord celui de l'Irlandais John Burke, qui a sillonné le pays pendant les guerres Anglo-Afghanes à la fin du 19e siècle et puis il y a celui de l'Anglais Simon Norfolk, qui a saisi le pays de nos jours, comme une réponse ou un écho au travail de son prédécesseur. Un écho qui dit que les ruines d'hier et la douleur d'aujourd'hui sont les mêmes.*



Burke + Norfolk : Photographs from the war in Afghanistan, 2012

## Diaphane

Diaphane, Pôle photographique en Picardie, a pour objectif de permettre une plus grande diffusion de l'art photographique et de toutes les pratiques liées à l'image.

**Mini-Théâtre de Lenche** - 96 d, rue de l'Évêché / 13002 Marseille / 04 91 91 52 22

Cette nouvelle salle, pouvant accueillir 49 visiteurs, a été ouverte par le Théâtre de Lenche en octobre 2007, donnant aux artistes de le spectacle un nouveau lieu de répétition et de représentation. Cette ouverture contribue à la demande d'un quartier régulièrement irrigué de propositions artistiques ou festives (Fête du Panier, Juin en amateur...) et de rencontres avec le public (ateliers de pratiques artistiques...).



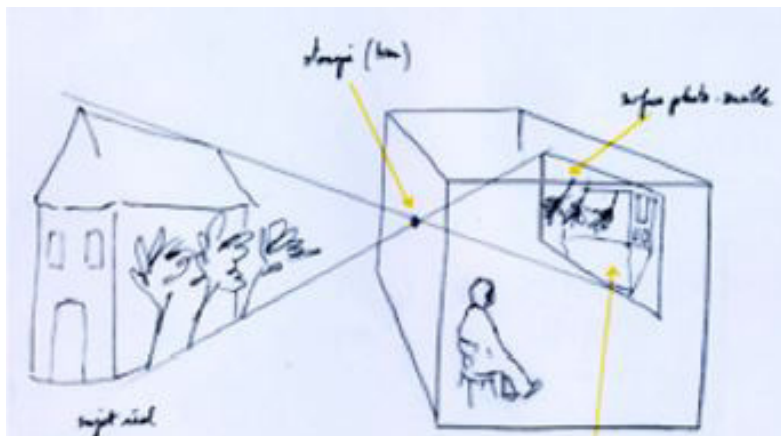
# Cartes Blanches

## à la Place des Pistoles / Carte Blanche à La Chambre Claire (Marseille)

### Valérie Horwitz : **Black Cube**, sténopé géant, 2013

«Black cube» est un sténopé géant; Mais, c'est quoi?

Il s'agit d'une boîte percée d'un trou; A l'intérieur, en face du trou, une image se forme. Un emplacement est prévu et aménagé pour observer & capturer l'image (papier sensible à la lumière, négatif ou écran mobile). Ce sténopé à taille humaine (2 mètres sur 2) permet de pouvoir s'installer dedans et observer le reflet de la réalité, la représentation du réel, du dehors et en dehors de ces temps dédiés à l'accueil du public, de pouvoir réaliser des images très grand format.



Black Cube, 2013

### La Chambre Claire

Fondée en 2004, elle travaille en collaboration avec d'autres structures sur l'élaboration et la mise en place d'ateliers de pratiques artistiques et d'expositions.

Forte de ces expériences, elle se lance en 2006 dans la programmation et l'organisation de ses projets et s'attache alors à diffuser et produire l'art contemporain en milieu urbain.

Hors des lieux traditionnels d'exposition, ces événements établis au coeur de la ville, invitent tous les publics à une découverte de la création contemporaine.

# Cartes Blanches

à la Galerie Périscope / Carte Blanche à Supervues (Vaison-la-Romaine)

## Raphaël Chipault et Gilles Gerbaud : Tas, Chaise, Grillage, installation, 2013

*Gilles Gerbaud et Raphael Chipault poursuivent leur expérience de travail partagé. La proposition montrée à la Galerie Périscope est un moment d'atelier donné à voir. Le temps d'un accrochage, il propose une forme en devenir ou ces photographies et ces dessins se confrontent pour la première fois dans un espace d'exposition.*

*Ce mur d'accrochage réuni un assemblage de photographies et de dessins ou s'articule des images de tas, déplacés ou laissés là, en attente, du mobilier bricolé, des grillages déformés par l'arrachage négligeant d'un engin de travaux publics. Il ressort de ces images posées en constellation des liens, des rapprochements ou s'imposent une figure anonyme qui déplie des formes sans mesurer précisément la qualité du geste qu'il accomplit.*



Tas, Chaise, Grillage, 2013



### Supervues

Durant trois jours, Supervues investit le grand Hôtel Burrhus, invitant une trentaine d'artistes à occuper les chambres de l'hôtel. Ses hôtes seront cette fois les galeries, les artistes et associations qui auront relevé le défi de présenter leur travail dans un contexte propre à dévoiler la complexité des rapports qui lient la création aux espaces quotidiens, à la chambre en l'occurrence.

**Place de Pistoles** - 34, rue Sainte Françoise / 13002 Marseille

Sur la route de tous les visiteurs de Marseille, il y a l'Atelier Périscope, une galerie d'art absolument inévitable ! Et justement, vu l'emplacement spécial, à côté de la cathédrale de la Major, près de la Place de Lenche mais surtout sur la route de «Plus belle La Vie», Périscope a pour but de montrer une autre facette, bien plus intéressante, de l'ART à Marseille.

# Programme détaillé



## Programme détaillé

- 1 LA TRAVERSE**  
 28-38 rue Henri Tasso > Vernissage à Vendredi à 18h00  
 Films, Installations vidéo et vidéo projections  
 Vendredi de 18h00 à 02h00 et Samedi de 12h00 à 18h00  
**Dynamika**  
**Photo Art Centrum - Košice**  
 Michaela BOTTKOVÁ, Viktor FEHER,  
 Tomáš MAKARA, Lucia NIMCOVÁ, Peter RÓNAI
- 2 TABASCO VIDÉO**  
 33 rue Henri Tasso > Vendredi de 18h00 à 02h00 et Samedi de 12h00 à 18h00  
*Chloé, 2012* (1'30 en boucle) - Installation vidéo sur vitrine  
 Mélissa BOUCHER
- 3 LE BARJAC**  
 21 place de Lenche > Vendredi de 18h00 à 02h00 et Samedi de 12h00 à 18h00  
*Auto Center Drive 2003* (28') - Film couleur 16 mm de Bjørn MELHUS  
 Bjørn MELHUS
- 4 ANNEXE DU THÉÂTRE DE LENCHE**  
 2 place de Lenche > Vendredi de 18h00 à 02h00 et Samedi de 12h00 à 18h00  
*La Part de l'Ombre, 2012* (8'26" en boucle) Installation vidéo  
 Sarah FASTAME
- 5 GALERIE POLYSEMIE**  
 12 rue de la Cathédrale > Vendredi de 18h00 à minuit et Samedi de 12h00 à 18h00  
*Des trous pour les yeux, 2011* (12' en boucle) - Film en Vidéo projection  
**En co-programmation avec le FRAC**  
**Provence-Alpes-Côte d'Azur**  
 Marie VOIGNIER
- 6 LE LATTE**  
 16 rue de l'Evêché > Samedi de 12h00 à 18h00  
*Heart of Durham, 2011* (13' en boucle) - Film en Vidéo projection  
 Joel WANEK
- 7 GALERIE PÉRISCOPE**  
 24 rue Sainte Françoise > Vendredi de 18h00 à minuit et Samedi de 12h00 à 18h00  
 Installation photographique  
**Carte Blanche à SUPERVUES**  
 Raphaël CHIPAULT et Gilles GERBAUD
- 8 MICROCOSMOS**  
 16 rue de l'Evêché > Vendredi de 18h00 à minuit et Samedi de 12h00 à 18h00  
*La Houle, 2012* (3'53" en boucle) - Installation Vidéo, création sonore  
 Didier NADEAU  
 Nicolas GERBER
- 9 MPT DU PANIER**  
 66 rue de l'Evêché > Vendredi de 18h00 à minuit et Samedi de 12h00 à 18h00  
*Une Disparition, 2011* - Installation vidéo  
 Nino LAISNÉ
- 10 BACKSIDE GALLERY**  
 88 rue de l'Evêché > Vendredi de 18h00 à minuit et Samedi de 12h00 à 18h00  
*Nightingale, 2005* (10'9" en boucle) - vidéoprojection sonore  
**En co-programmation avec le FRAC**  
**Provence-Alpes-Côte d'Azur**  
 Jaki IRVINE
- 11 LE MINI-THÉÂTRE DE LENCHE**  
 96 rue de l'Evêché > Vendredi de 18h00 à 01h30 et Samedi de 14h00 à 18h00  
*Burke + Norfolk : Photographs From The War In Afghanistan, 2012* (17')  
 Un film de Luke TCHALENKO  
 > Projections vendredi à 18h15, 20h45, 23h15 / Samedi à 14h00, 16h30  
*Dire avec les yeux, 2007* (6') de J-P NOGUES  
*C'est de l'homme qu'il s'agit* (6') et *Bad dream never more* (2')  
 d'Emmanuelle SARROUY  
 > Projections Vendredi à 18h45, 21h15, 23h45 / Samedi à 14h30, 17h00  
*Heart of Durham, 2011* (13') - Film en vidéo projection  
 > Projections Vendredi à 19h15, 21h45, 00h15 / À voir le samedi au Latte [6]  
*France, détours #1 : Devoir et dérouté, 2009* (27') de MOSER et SCHWINGER  
 > Projections Vendredi à 20h00, 22h30, 01h00 / Samedi à 15h45, 17h25  
**Carte Blanche à DIAPHANE**  
 Simon NORFOLK  
**Carte Blanche à GRAINS DE LUMIÈRE**  
 Jean-Paul NOGUÈS,  
 Emmanuelle SARROUY  
 Joel WANEK  
**En co-programmation avec le FRAC**  
 MOSER et SCHWINGER



## Programme détaillé

- 12 LA FRICHE DU PANIER**  
 96 rue de l'Evêché > Vendredi de 18h00 à 02h00 et Samedi de 12h00 à 16h00  
*Sans titre* - Sculpture Patrick JOUAULT  
*La Java Bleue, 2011* (25') - Film en Vidéoprojection Sophie-Charlotte GAUTIER et Anne LOUBET
- 13 PLACE DES PISTOLES**  
 \ Samedi de 12h00 à 18h00  
*Black Cube* - Sculpture (Sténopé géant) Valérie HORWITZ
- 14 GALERIE HORS-LES-MURS**  
 20 rue St Antoine > Vendredi de 18h00 à 02h00 et Samedi de 12h00 à 18h00  
*Extraction* - Diaporama 2013 Chimène DENNEULIN  
*Qui me regarde* - Installation vidéo, film, photographie 2012 Sylvia DONIS  
*La Bienheureuse* - Diaporama Sonore, 2010-2012 Pauline HISBACQ  
*The Spoiler (Séminaire 01), septembre 2009* (30' en boucle),  
 Vidéoprojection En co-programmation avec le FRAC  
 Fabien GIRAUD et Raphaël SIBONI
- 15 LA CITERNE DU PANIER**  
 \ 17 rue St Antoine > Vernissage Vendredi à 19h30  
 Films, Installations et Installations Vidéo. Michaela BOTTKOVÁ, Radovan ČEREVKA,  
 Vendredi de 18h00 à 02h00 et Samedi de 12h00 à 18h00 Richard KITTA, Lubomír STACHO  
**Dynamika**  
**Photo Art Centrum - Košice**
- 16 LA VITRINE DU DR. PINI**  
 15 rue du Panier > Vendredi de 18h00 à 02h00 et Samedi de 12h00 à 18h00  
*Electra, 2013* - Projection Vidéo de 24 heures Catherine MENOURY
- 17 ROLL' STUDIO**  
 \ 17 rue des Muettes > Vendredi de 18h00 à minuit et Samedi de 12h00 à 16h00  
*Film Camera, 2012* - Diaporama Brigitte BAUER  
 Performance musicale de Anne-Laure Carette à 19h00 et 20h30
- 18 ATELIER DE MARS**  
 44 rue Du Refuge > Vendredi de 18h00 à minuit et Samedi de 12h00 à 18h00  
*Au lieu d'effacer en vrac les choses fragiles, 2012* (4'10" en boucle)- Installation Vidéo Clara CHICHIN
- 19 CENTRE BAUSSENQUE**  
 34 rue Bausсенque > Vendredi de 18h00 à minuit et Samedi de 12h00 à 18h00  
*Les Oiseaux, 2012* (10'40" en boucle) - Vidéoprojection Myriam RICHARD  
*L'air ou l'Optique, 2012* (13'37" en boucle) - Vidéoprojection Silvana REGGIARDO
- 20 PLACE PUIITS BAUSSENQUE**  
 Vendredi de 18h00 à 02h00 et Samedi de 12h00 à 18h00  
*Si Nus, 2012* - Tirages photographique sur bâches Karine DEBOUZIE
- 21 ÉCOLE DES ACCOULES**  
 27 montée des Accoules > Vendredi de 18h00 à minuit et Samedi de 12h00 à 18h00  
*CCCP, 2012* (20'11" en boucle) - Vidéoprojection Marija LINCIUTE
- 22 LA GROTTTE DES ACCOULES**  
 \ 20 montée des Accoules > Vendredi de 18h00 à 22h00 et Samedi de 12h00 à 18h00  
*14,644, 2012* (4'42" en boucle) - Diaporama sonore  
 Dans la soirée performance musicale de Alain Accoules Ezio D'AGOSTINO